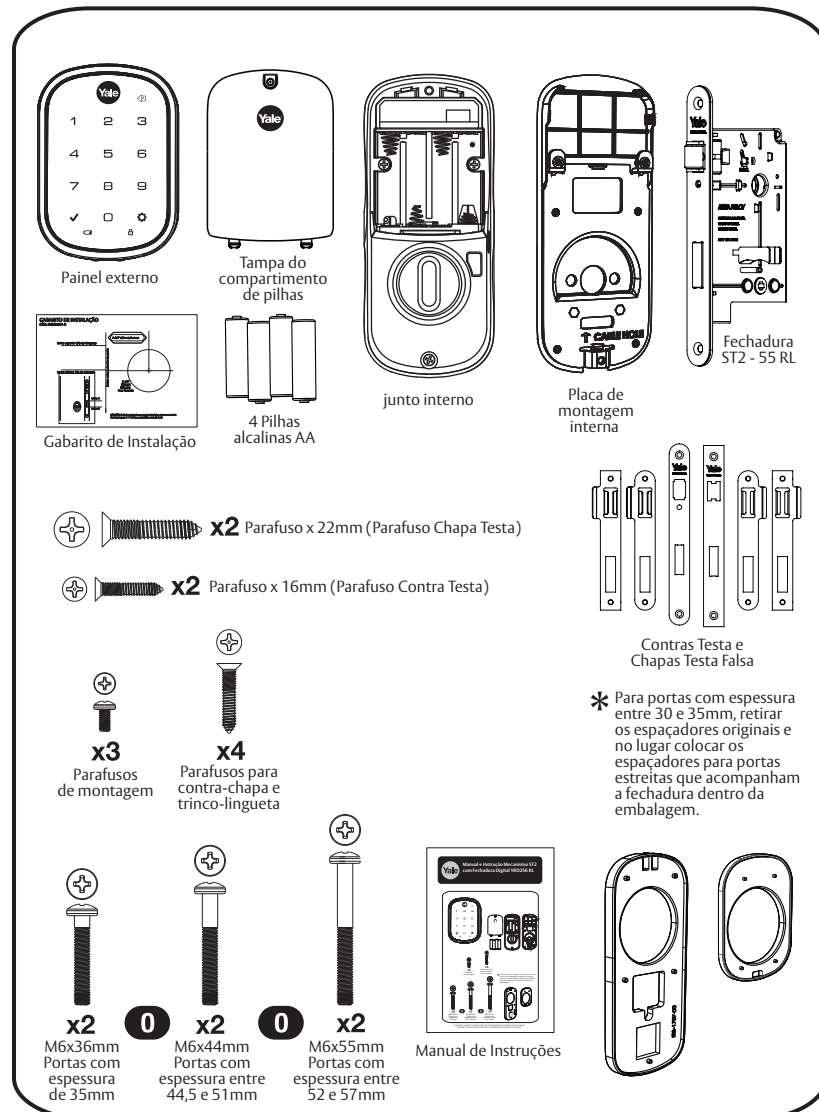




Fechadura Digital YRD256 RL Manual de Instruções

96145501-0



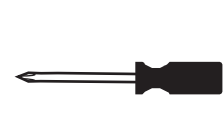
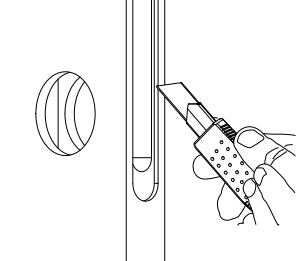
A OMISSÃO OU ERROS NA EXECUÇÃO DOS PROCEDIMENTOS DESCRITOS NESTE MANUAL PODERÃO CAUSAR DANO AO PRODUTO ACARRETANDO A PERDA DA GARANTIA



Preparação para a instalação

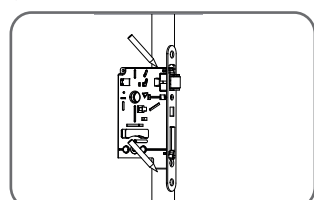


Consulte la plantilla para la preparación correcta de la puerta

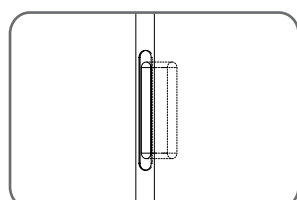


1 Instalação da Fechadura ST2-55 RL;

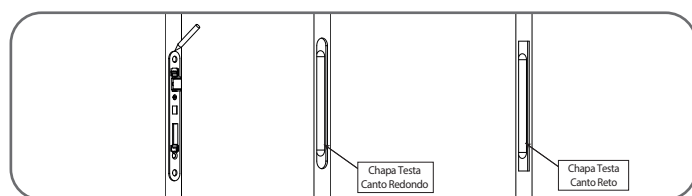
a. Posicione a Fechadura ST2 - 55 RL na borda da porta e faça a marcação para furação do alojamento;



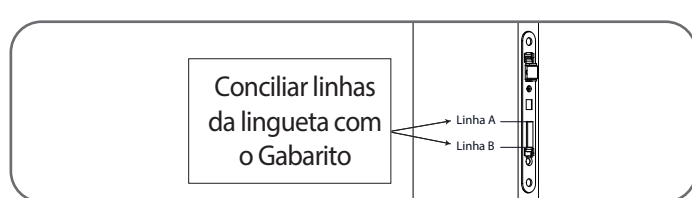
b. Faça o alojamento da Fechadura ST2 - 55 RL utilizando furadeira e finalize com formão;



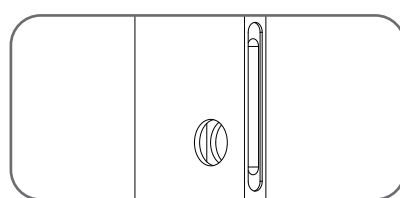
c. Posicione a Fechadura ST2 - 55 RL no alojamento para fazer marcação e entalhe do contorno da chapa testa (verifique se será utilizado chapa testa canto reto ou redondo);



d. Utilize o Gabarito de Instalação e faça a marcação de furação para fechadura digital com a Fechadura ST2 - 55 RL pré-montado;



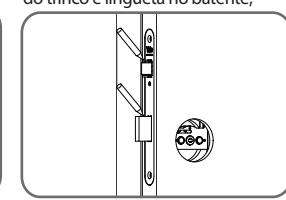
e. Retire a Fechadura ST2 - 55 RL e faça a furação;



f. Monte a Fechadura ST2 - 55 RL e chapa testa falsa;



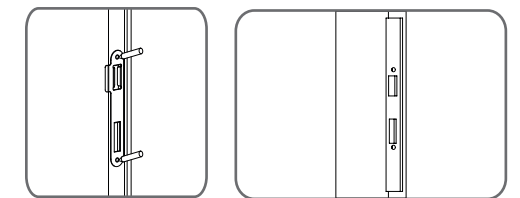
g. Encoste a porta com a lingueta projetada e faça a marcação da posição do trinco e lingueta no batente;



h. Posicione a contra chapa e faça a marcação do contorno dos furos;

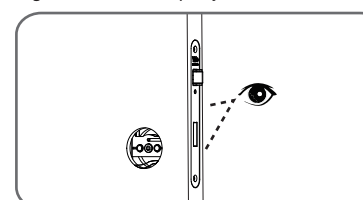


i. Perfure o alojamento do trinco e lingueta utilizando furadeira, faça o acabamento dos alojamentos e entalhe o contorno utilizando formão.

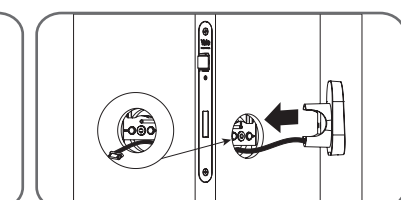


2 Instalação da Fechadura Digital YRD256 RL;

NOTA: Para instalação da fechadura digital a lingueta deve estar na posição retraída.

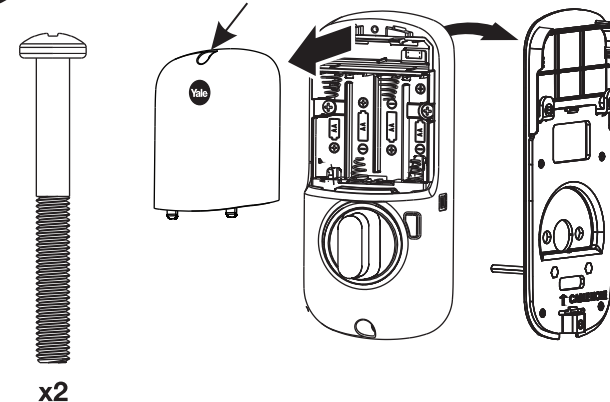


Encaixe o lado externo da fechadura digital passando o cabo através da porta e abaixo da fechadura ST2-55 RL;

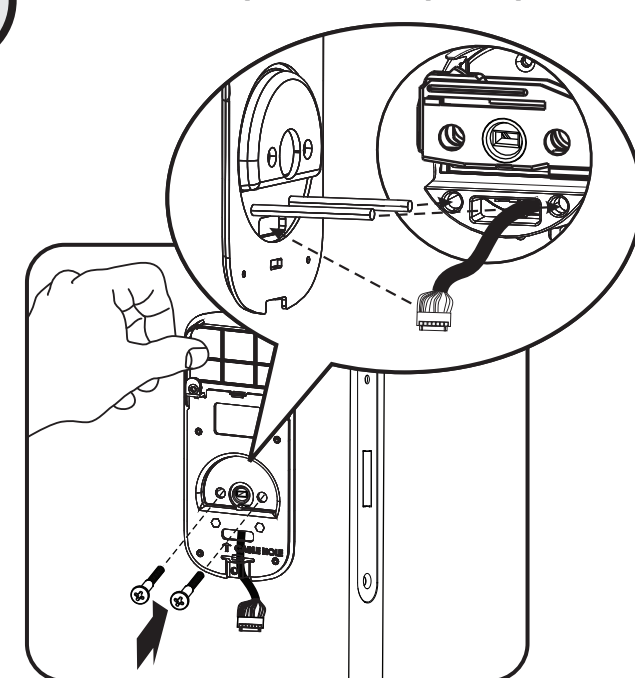


3 Instalação da placa de montagem interna;

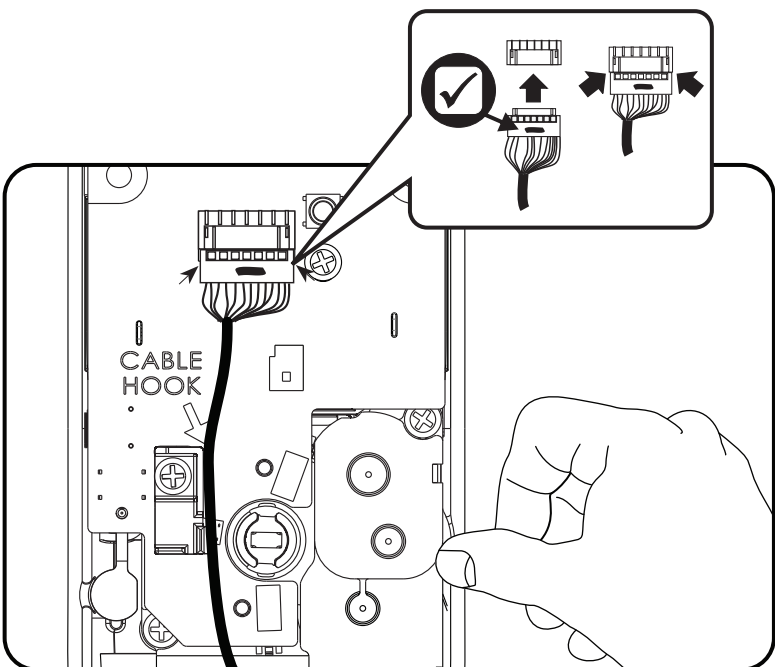
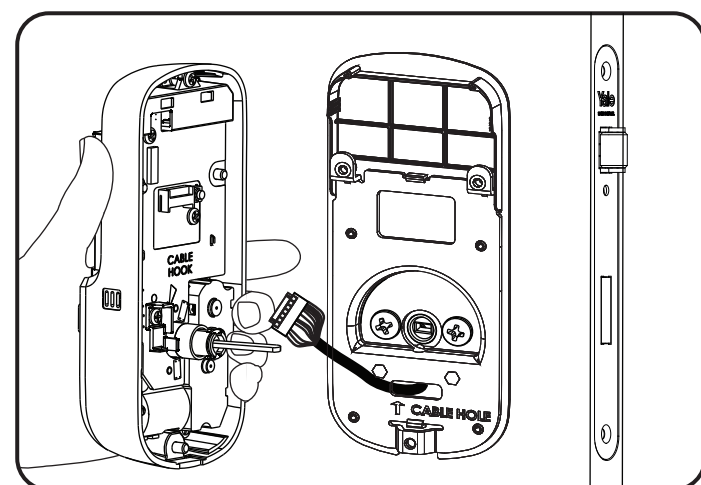
Soltar o parafuso da tampa do compartimento das baterias e remova a mesma.



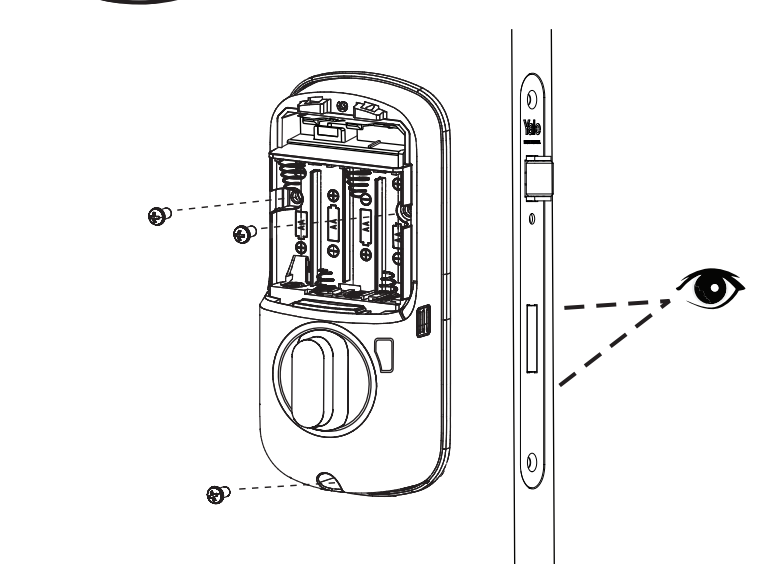
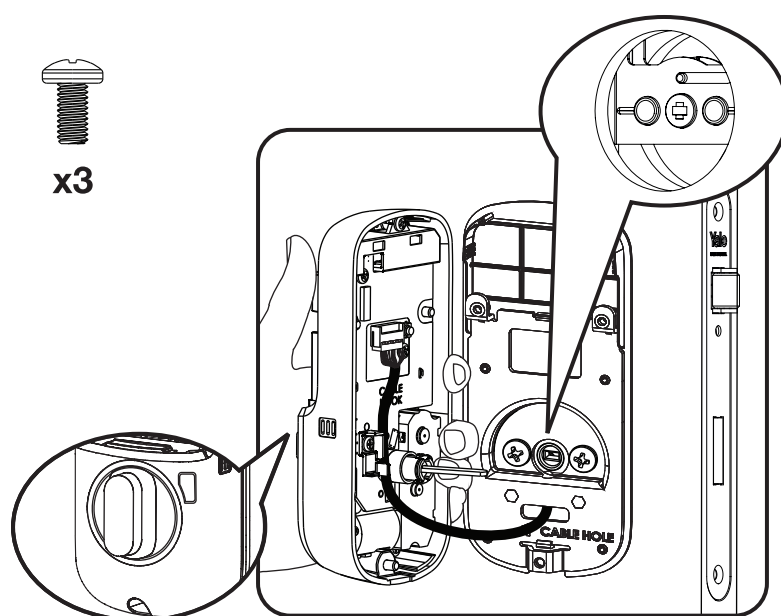
4 Posicione o suporte e coloque os parafusos;



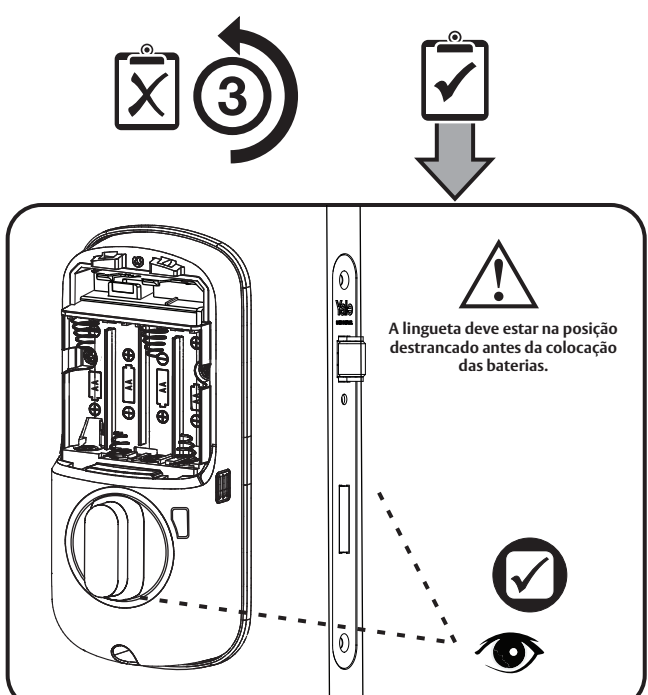
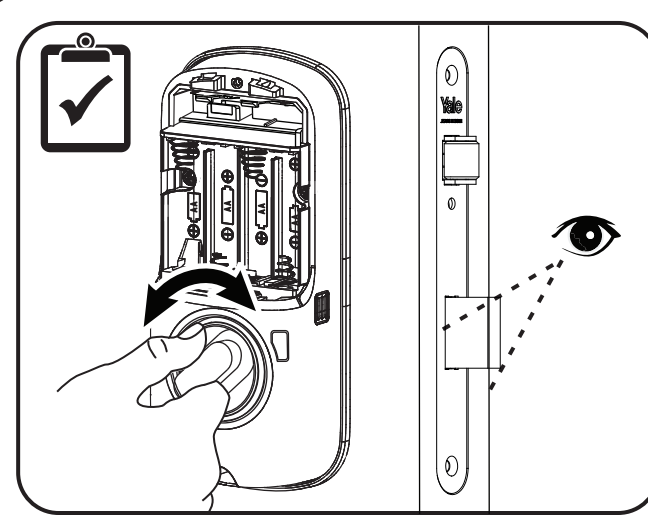
5 Conecte o cabo no lado interno da fechadura digital (verifique posição);



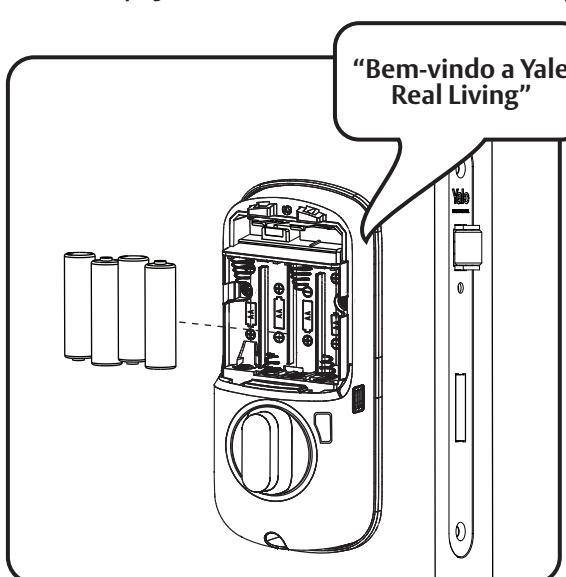
6 Verifique a posição da tranqueta e faça a montagem do lado interno da fechadura digital com a fechadura ST2-55 RL;



7 Teste o funcionamento do conjunto acionando a tranqueta e verifique o movimento da lingueta;



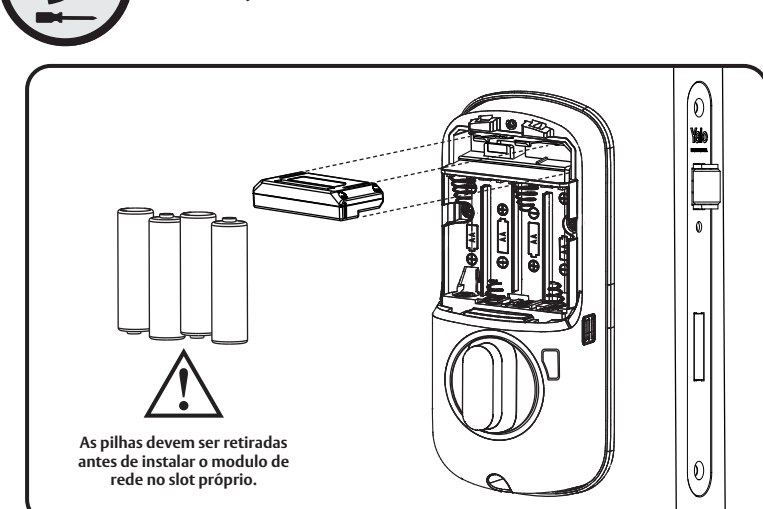
8 Instalação da tampa do compartimento das baterias/Ajuste do lado de abertura da porta



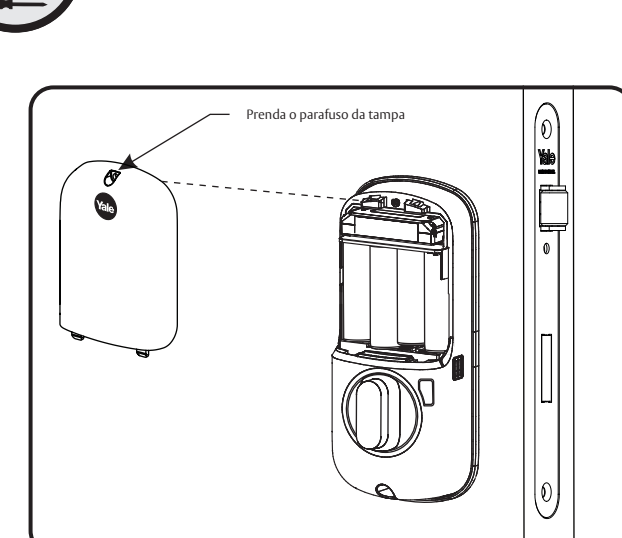
A lingueta ajusta-se automaticamente ao lado de abertura da porta instalada.



9 Instalação do Módulo de Rede



10 Instalação da tampa do compartimento de baterias



Parabéns! Você instalou com sucesso a Fechadura YRD256. Veja as instruções de programação no verso deste manual.

Otros Países de Latinoamérica
www.yalelatinoamerica.com