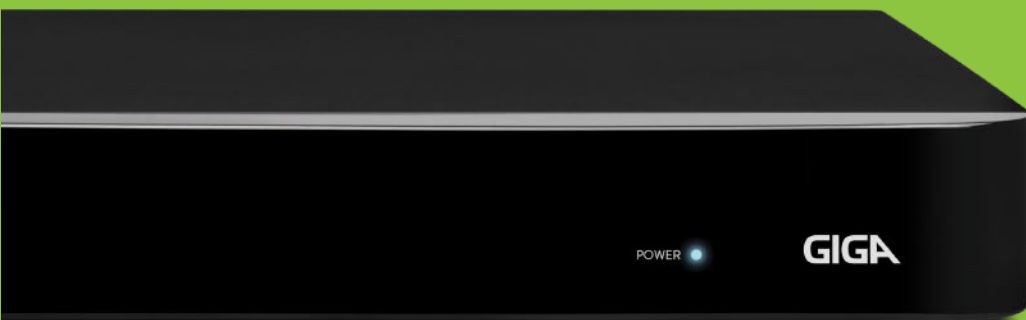


GRAVADOR HVR DE VÍDEO 1080P HÍBRIDO 4CH



H.265+
COMPRESSÃO DE VÍDEO

OPENHD®
CVBS | AHD | HDCVI | HDTVI

série
Orion

Funções exclusivas para sistemas
que combinam equipamentos
da mesma série!



Deteção de seres humanos



Mais qualidade de imagem



**Atualização de firmwares, pela internet,
direto pela interface do equipamento.**

GIGA
security
by **MULTILASER**

GS0180



C	L	A
255mm	236mm	44mm

Peso:



série
Orion

**Utilizando câmera e gravador da Série Orion,
seu sistema possui funções exclusivas.**



Deteção de seres humanos

Por inteligência de vídeo, é possível detectar seres humanos nas suas gravações.



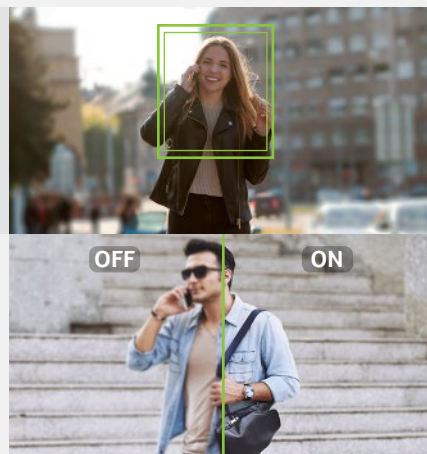
Mais qualidade de imagem

Com equipamentos da Série Orion combinados, o resultado obtido nas imagens é superior. Você tem mais performance para o seu sistema!



Atualização de firmwares, pela internet, direto pela interface do equipamento:

Você pode atualizar o firmware do seu equipamento de maneira muito mais ágil, direto através da interface do gravador, sem necessidade de computadores ou pen drives.



*Câmeras da série Orion são vendidas separadamente.

H.265+

COMPRESSÃO DE VÍDEO

H.265+ Compressão de vídeo

Tecnologia de compressão que permite até 75% de redução no peso de arquivos de vídeo sem perda de qualidade de imagem, proporcionando economia de HD e banda.

Modo de canal HÍBRIDO 2.0

Modo de canal Híbrido 2.0

Equivalência do número de canais IP suportados em modo de canal híbrido ao número de canais do modelo. Exemplo: HVR 04ch = 4 canais analógicos HD + 4 canais IP

FLASH mobile

Flash Mobile

Acesso em nuvem ultrarrápido utilizando o aplicativo Giga Admin. Acesse ou gerencie as imagens do seu sistema de segurança utilizando o Aplicativo Giga Admin com uma velocidade incrível graças a essa função exclusiva!

Características:

- Gravador de Vídeo Híbrido 1080p Open HD: suporta câmeras analógicas convencionais (CVBS), HD (AHD, HDCVI e HDTVI), FULL HD (AHD, HDCVI e HDTVI), 5MN AHD e câmeras IP.
- Resolução de gravação: 1080.
- Saídas de vídeo: BNC, VGA e HDMI para conexão com monitores e TVs.
- Suporta 1 HDD até 8TB - recomendação HDDs SEAGATE SKYHAWK.
- Compressão H.264, H.265 e H.265 +.
- Suporta câmera Speed Dome IP.
- Função Pentaplex: reprodução de imagens ao vivo, gravadas, backup e acesso remoto.
- Acesso de imagens via Aplicativos Giga (iOS e Android) - download gratuito.
- Serviço de domínio DDNS - GIGA DDNS (gratuito), DynDNS, NO-IP.
- Serviço de Acesso via Nuvem para acessar o equipamento de qualquer lugar - serviço gratuito.
- Zoom em Real Time e playback local.
- Opção de idiomas: Português, Inglês e Espanhol.
- Operação Remota: configuração do sistema, visualização ao vivo das imagens, reprodução das gravações, download dos arquivos gravados no HD do equipamento, informações de registros.
- Auto Recuperação após falha de alimentação.
- Modos de gravação: manual, por agendamento, detecção de movimento, obstrução de câmera, perda de vídeo, detecção de seres humanos e gravação remota.
- Protocolos de conexão de rede: TCP/IP, PPPoE, DHCP, NTP, FTP, RTSP, DDNS para conexões com IP dinâmico.
- Modo de acesso via PC ou Notebook: software GIGA VMS/CMS (gratuitos), Navegadores Web (IE, Mozilla Firefox, Safari e Google Chrome®).
- Proteção elétrica contra surto (Suporta até 4000 volts induzido).

Informações:

- Transmissão via rede em tempo real;
- Multi-protocolo;
- Gravação e visualização;
- Visualização ao vivo/ gravação/visualização da gravação / backup / operação via rede;
- Central Management System;
- Detecção de movimento;
- Formato de transmissão via web;
- Aplicativo para smartphones e tablets Giga Admin / Giga Monitor;
- Atualização On line;
- Detecção de seres humanos.

Especificações técnicas:

Sistema

Processador principal	Hi3520D
Sistema Operacional	Linux
Recursos do sistema	Gravação, Reprodução e Acesso Remoto
Fonte de alimentação	12V DC /2A +- 10%
Consumo (sem HD)	15W
Dispositivo de controle	Mouse USB

Vídeo

Compressão de vídeo	4ch 1080: H.264/H265 4ch 5MN: H.264/H265 4ch 4MN: H.264/H265/H265+
Entrada de vídeo	4 canais BNC
Padrões de vídeo	PAL e NTSC
Qualidade de imagem	6 níveis
Saídas de vídeo	1 VGA, 1 HDMI e 1 BNC
Divisão da tela	1/ 4
Resolução de vídeo	4ch 1080p
Resolução de reprodução	4ch 1080p
Reprodução local	2ch de reprodução no modo 1080
Resolução mobile	D1/ CIF
Zoom digital	Real Time e Playback local
Visualização sincronizada	Sim (2 canais)
Modo de canais analógico	4ch 5MN/1080p ou 4ch 1080p
Modo de canal híbrido	4ch 1080P + 4ch IP 1080P
Modo de canais IP	16ch IP 1080P ou 8ch IP 5M

Áudio

1 canal RCA	Entrada de áudio
1 canal RCA	Saída de áudio
G.711a	Compressão de áudio

Gravação/Reprodução

Velocidade de gravação	4ch 5MN@20fps / 4ch 1080@18fps
Deteção de movimento	Área de deteção configuradas (16X12 blocos) e 6 sensibilidades

Armazenamento

Quantidade de HD	1 HD SATA (até 8TB)
Backup	Rede ou USB
Armazenamento	HD local, Rede ou USB
Busca de gravação	Data, hora, evento e canal
Formato do arquivo	H26X(H.264,H.265,H.265+), AVI(Apenas para H.264) e MP4
Gerenciamento do HD	Alarme de falha e espaço insuficiente

Interface

Rede	1 porta - RJ45 10M/100M
HD/SATA	1 x SATA
Entrada USB	2 portas - USB2.0

Acesso Remoto

Modo de acesso	DDNS, IP e Serial (nuvem).
Navegador	Internet Explorer/ Mozilla/ Safari
Software de monitoramento	CMS / VMS
Aplicativo	Giga Admin e Giga Monitor (iOS e Android)
Quantidade de acesso	12 acessos (5M-N)
Bitrate (kbps)	Configuração individual por canal

Características

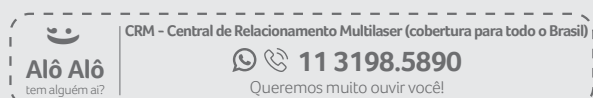
Temperatura de operação	0°C ~ +55°C
Umidade	10% ~90%
Pressão atmosférica	86Kpa ~106Kpa

Requisitos recomendados do PC para o Software CMS

Sistema Operacional	Microsoft Windows 7 (32 ou 64 bits). Home, Professional ou Ultimate.
Processador	Intel Core i5 (dual core)
Memória RAM	4GB
Disco Rígido (HD)	500 GB SATA 3.0 Gb/s
Rede	10M/100M

¹ Para acesso via navegador Google Chrome é necessária a instalação da extensão IETab.

² Compatível gravação com resolução 1080p de outras linhas.



Acompanhe a gente!
www.gigasecurity.com.br
facebook.com/grupogiga

