



# Fechadura Digital H10

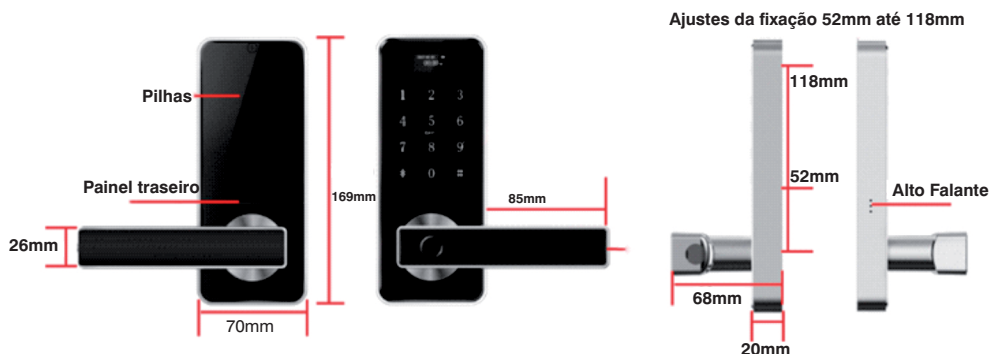


## Manual de Instruções

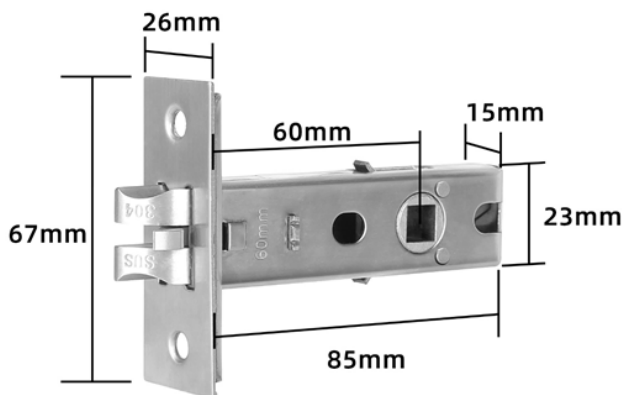
## Atenção especial para :

1. Deixar as chaves convencionais sempre fora de casa, para abertura através das chaves.
2. Por favor trocar as pilhas quando o aviso de bateria fraca for emitido.
3. Faça a instalação com cuidado para não romper os cabos de alimentação das pilhas.

## 1.Dimensões da fechadura

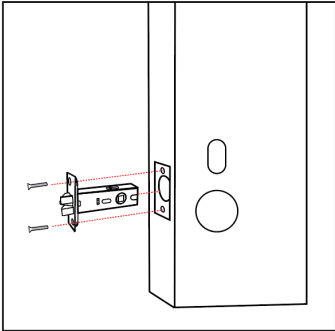
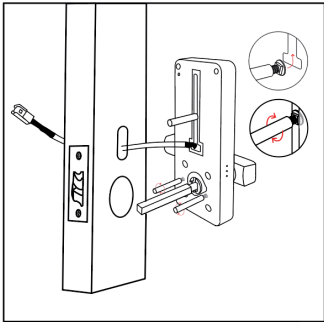
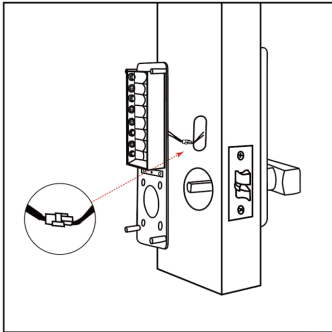
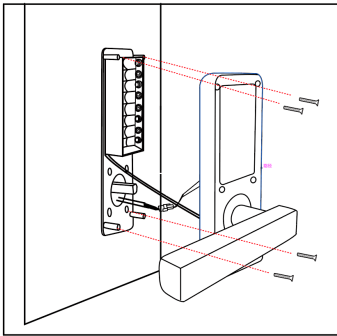
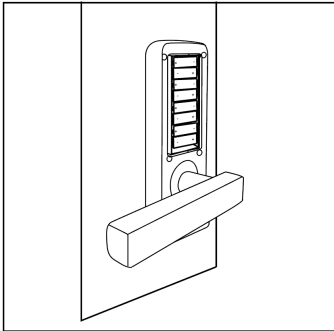
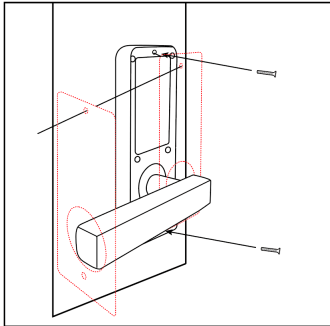


## 2.Dimensões da máquina



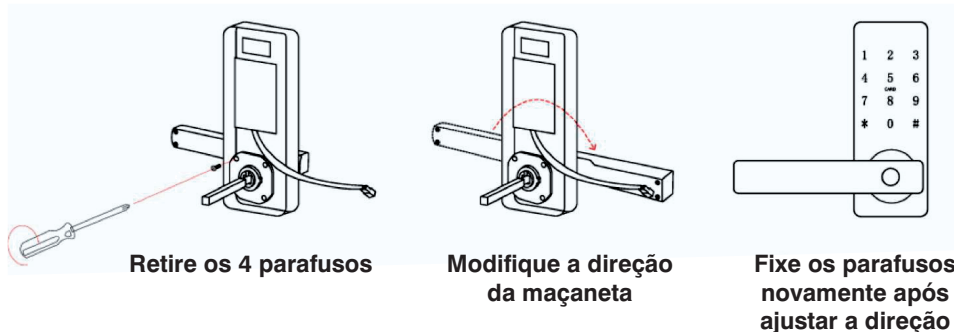
3.Instalação

3.1 Diagramação de instalação

<p>Passo 1 - Instalação da Máquina</p> 	<p>Passo 2 - Instale a parte onde fica o parafuso deslizante</p> 
<p>Passo 3 - Fixe o painel e conecte os fios</p> 	<p>Passo 4 – Instale a parte traseira da fechadura</p> 
<p>Passo 5 – Coloque as pilhas na fechadura</p> 	<p>Passo 6 – Parafuse o acabamento de proteção das pilhas</p> 

### 3.2 Girando a maçaneta para alterar o sentido da abertura da porta

Importante: A seta deve apontar para a mesma direção alterada da maçaneta, lembre-se de ajustar a direção da seta depois de girar a maçaneta.



### 4. Especificações da fechadura

Vida da bateria (Pilhas): Vida Útil 3.000 vezes de operação de travamento e desbloqueio;

Método para abertura : Chave convencional, biometria, e senha .

Capacidade: 200 impressões digitais, ou 500 senhas

Espessura da porta: 30-60mm;

Medidas do painel frontal e traseiro: 169\*70\*19mm;

Pilhas: 8x AAA Pilhas;

## 5. Operações no teclado

### 5.1. Setas para configuração

Tecla	Função
2	↑ Subir
6	↓ Descer
3	← Esquerda
4	→ Direita
*	Sair / Segure por 3 segundos para entrar em configuração
#	Confirmar

### 5.2 Ajustes

#### Fazendo o reset de fábrica na fechadura

**Método 1:**

Abra a tampa da bateria, pressione e segure o botão "Reset" no painel traseiro por 5 segundos, aviso "sucesso de inicialização" e a inicialização está completa

**Método 2:**

Segure \* por 3 segundos no teclado da fechadura depois vá até opção 5 ajustes, em seguida clicar até a opção 7 Reset.



Segurar botão \* por 3 segundos :

Utilize as teclas iluminadas para fazer a configuração.

Opções:

1 – Add Admin ( Adicionar usuário de administração )

2- Add Usuário ( Adicionar usuário )

3 – Del Usuário ( Deletar Usuário )

4 – Mod. Usuário ( Modificar Usuário )

5 – Ajustes

6 – Informações



**SOLUÇÕES EM SEGURANÇA ELETRÔNICA**

AGL Eletrônicos do Brasil S.A.

Rua Ferroviário Anísio Viriato, 330 São Judas Tadeu, Divinópolis/MG - CEP 35.501-256

Tel: +55 37 3212-1623 - CNPJ:11.335.885/0001-04

[sac@aglfechaduras.com.br](mailto:sac@aglfechaduras.com.br)