

# GRAVADOR HVR DE VÍDEO 1080P\* HÍBRIDO 32CH

série  
**Orion**

Funções exclusivas para sistemas  
que combinam equipamentos  
da mesma série!



Deteção de seres humanos



Mais qualidade de imagem



Atualização de firmwares, pela internet,  
direto pela interface do equipamento.

**GIGA**  
security  
by **MULTILASER**



ACESSO EM NÚVEM  
POR QR CODE

**H.265** +  
COMPRESSÃO DE VÍDEO

**OPENHD**  
CVBS | AHD | HDCVI | HDMI

\*Resolução 1080P utilizando câmeras da Série  
Orion e 1080N para equipamentos de outras séries  
ou de marcas concorrentes.

GS0183



C	L	A
50mm	440mm	285mm

Peso:

**3510g**  
(sem HD)

série  
**Orion**

Utilizando câmera e gravador da Série Orion, seu  
sistema possui funções exclusivas.



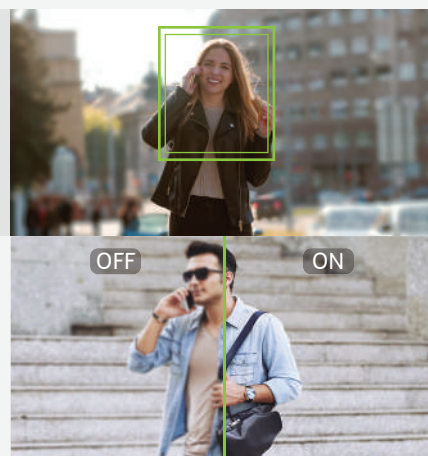
Deteção de seres humanos  
Por inteligência de vídeo, é possível detectar  
seres humanos nas suas gravações.



Mais qualidade de imagem  
Com equipamentos da Série Orion combinados,  
o resultado obtido nas imagens é superior.  
Você tem mais performance para o seu sistema!



Atualização de firmwares, pela internet, direto pela interface do equipamento: Você  
pode atualizar o firmware do seu equipamento de maneira muito mais ágil, direto  
através da interface do gravador, sem necessidade de computadores ou pen drives.



\*Câmeras da série Orion são vendidas separadamente.

## H.265

COMPRESSÃO DE VÍDEO

### H.265+ Compressão de vídeo

Tecnologia de compressão que permite até 75% de redução no peso de arquivos de vídeo sem perda de qualidade de imagem, proporcionando economia de HD e banda.

## Modo de canal Híbrido 2.0

### Modo de canal Híbrido 2.0

Equivalência do número de canais IP suportados em modo de canal híbrido ao número de canais do modelo. Exemplo: HVR 04ch = 4 canais analógicos HD + 4 canais IP

## FLASH mobile

### Flash Mobile

Acesso em nuvem ultrarrápido utilizando o aplicativo Giga Admin. Acesse ou gerencie as imagens do seu sistema de segurança utilizando o Aplicativo Giga Admin com uma velocidade incrível graças a essa função exclusiva!

### Características:

- Gravador de Vídeo Híbrido 1080p Open HD: suporta câmeras analógicas convencionais (CVBS), HD (AHD, HDCVI e HDTVI), FULL HD (AHD, HDCVI e HDTVI), 5M-N AHD e câmeras IP.
- Resolução de gravação: 1080P.
- Saídas de vídeo: BNC, VGA e HDMI para conexão com monitores e TVs.
- Compressão H.264, H.265 e H.265+.
- Suporta câmeras Speed Dome (PTZ).
- Função Pentaplex: reprodução de imagens ao vivo, gravadas, backup e acesso remoto.
- Acesso de imagens via Aplicativos Giga (iOS e Android) - download gratuito.
- Serviço de domínio DDNS - GIGA DDNS (gratuito), DynDNS, NO-IP.
- Serviço de Acesso via Nuvem para acessar o equipamento de qualquer lugar - serviço gratuito.
- Zoom em Real Time e playback local.
- Opção de idiomas: Português, Inglês e Espanhol.
- Operação Remota: configuração do sistema, visualização ao vivo das imagens, controle PTZ, reprodução das gravações, download dos arquivos gravados no HD do equipamento, informações de registros.
- Auto Recuperação após falha de alimentação.
- Modos de gravação: manual, por agendamento, detecção de movimento, obstrução de câmera, perda de vídeo, inteligente, detecção de seres humanos e gravação remota.
- Protocolos de conexão de rede: TCP/IP, PPPoE, DHCP, NTP, FTP, RTSP, DDNS para conexões com IP dinâmico.
- Modo de acesso via PC ou Notebook: software GIGA VMS/CMS (gratuitos), Navegadores Web (IE, Mozilla Firefox, Safari e Google Chrome<sup>1</sup>).
- Proteção elétrica contra surto (Suporta até 4000 volts induzido).

### Informações:

- Transmissão via rede em tempo real;
- Multi-protocolo;
- Gravação e visualização;
- Visualização ao vivo/ gravação/visualização da gravação / backup / operação via rede.;
- Central Management System;
- Detecção de movimento;
- Formato de transmissão via web;
- Aplicativo para smartphones e tablets Giga Admin / Giga Monitor;
- Atualização On line;
- Detecção de seres humanos.

### Menu Inteligente:

O equipamento possui funções de detecção inteligente em um canal:

- Perímetro de alerta – Configuração de áreas ou linhas virtuais que permitem a detecção de intrusão de área delimitada ou de linha cruzada.
- Cuidados de Itens – Configuração de perímetros para reconhecimento de objetos retirados ou adicionados na área delimitada.
- Diagnóstico de vídeo – Detecção de mudanças de cena ou ambiente. Ex: Câmera desfocada, câmera reposicionada, etc.

Especificações técnicas:

Sistema

Processador principal	Hi3531D
Sistema Operacional	Linux
Recursos do Sistema	Gravação, Reprodução e Acesso Remoto
Fonte de alimentação	12V DC /2A +- 10%
Consumo (sem HD)	15W
Dispositivo de controle	Mouse

Vídeo

Compressão de video	H.265+
Entrada de video	32 canais
Padrões de video	PAL e NTSC
Qualidade de imagem	6 níveis
Saídas de video	1 VGA e 1 HDMI
Divisão da tela	1/ 4/ 8/ 9/ 16/ 32
Resolução de video	32ch 1080p para câmeras Série Orion   32ch 1080N para câmeras de outras séries ou de marcas concorrentes
Resolução de reprodução	32ch 1080p
Reprodução local	32ch de reprodução no modo 1080p
Resolução mobile	D1/ CIF
Zoom digital	Real Time e Playback local
Visualização sincronizada	Modo de canais analógico: 32ch 5M-N ou 32ch 1080p ou 32ch 1080N
	Modo de canal híbrido: 8ch 1080N + 8ch IP 960P
	Modo de canais IP: 2ch IP 1080P ou 16ch IP 3M ou 8ch IP 5M

Áudio

Entrada de áudio	Não
Saída de áudio: Não	Não
Compressão de áudio	G.711a

Gravação/Reprodução

Velocidade de gravação	32ch 1080p@15fps
Deteção de movimento	Área de deteção configuradas (32x12 blocos) e 6 sensibilidades

Armazenamento

Quantidade de HD	4 HD SATA (até 8TB)
Backup	Rede ou USB
Armazenamento	HD local, Rede ou USB
Busca de gravação	Data, hora, evento e canal
Formato do arquivo	H26X, AVI(Apenas para H264) e MP4
Gerenciamento do HD	Alarme de falha e espaço insuficiente

Interface

Rede	1 porta - RJ45 10M/100M
PTZ	1 x RS485
HD/SATA	4 x SATA
Entrada USB	2 portas - USB2.0

Acesso Remoto

Modo de acesso	DDNS, IP e Serial (nuvem).
Navegador <sup>2</sup>	Internet Explorer/ Mozilla/ Safari
Software de monitoramento	CMS / VMS
Aplicativo	Giga Admin e Giga Monitor (iOS e Android)
Quantidade de acesso	16 acessos (5M-N)
Bitrate (kbps)	Configuração individual por canal

Características

Temperatura de operação	0°C ~ +55°C
Umidade	10% ~90%
Pressão atmosférica	86Kpa ~106Kpa

Requisitos recomendados do PC para o Software CMS

Sistema Operacional	Microsoft Windows 7 (32 ou 64 bits). Home, Professional ou Ultimate.
Processador	Intel Core i5 (dual core)
Memória RAM	4GB
Disco Rígido (HD)	500 GB SATA 3.0 Gb/s
Rede	10M/100M

<sup>2</sup>para acesso via navegador Google Chrome é necessária a instalação da extensão IETab.