

1

Visão geral

Parabéns! Você acaba de adquirir um produto com a qualidade Multilaser!

A Câmera Robô Inteligente Full HD Wi-Fi é um equipamento da linha Multilaser Liv para casas conectadas, uma série de dispositivos inteligentes, sem fio e que apresentam funcionalidade integrada, sendo gerenciados através de aplicativo para Smartphones Android ou iOS.

2

- Principais funções
- Monitoramento em tempo real, através de aplicativo para sistemas Android e iOS.
  - Captura de imagens com resolução Full HD (1080p) e amplo ângulo de visão.
  - Áudio bidirecional, possibilitando ouvir o ambiente ou se comunicar através do aplicativo.
  - Visão noturna através de tecnologia de raios infravermelho.
  - Sensor de movimento.
  - Gravação de imagens em cartão Micro SD ou serviço nuvem.

3

Aplicação

Recomenda-se a aplicação residencial ou em comércios de pequeno ou médio porte, em ambientes internos.

4

Primeiros passos

Download do Aplicativo

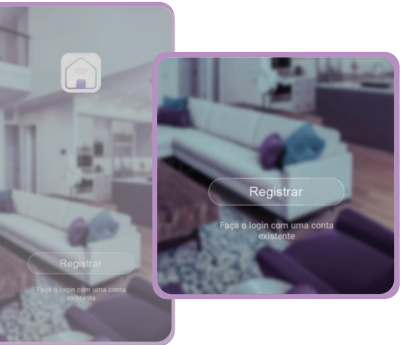
Baixe o aplicativo Multilaser Liv da App Store ou Google Play Store. Suporte para iOS 8.0; Android 4.1 ou superior

Você também pode baixar o aplicativo através do QR CODE abaixo:

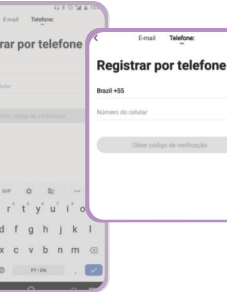


Registro e Acesso

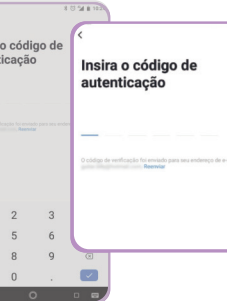
Após a instalação execute o app, em seguida faça o cadastro utilizando o botão 'Registrar'.



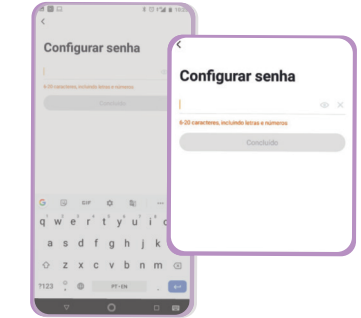
Preencha os dados solicitados, escolhendo entre as opções de registro por e-mail ou por número de telefone móvel.



Você receberá um código de segurança via e-mail, ou via SMS, dependendo da sua opção de registro. Após o recebimento, insira o código no campo de autenticação:



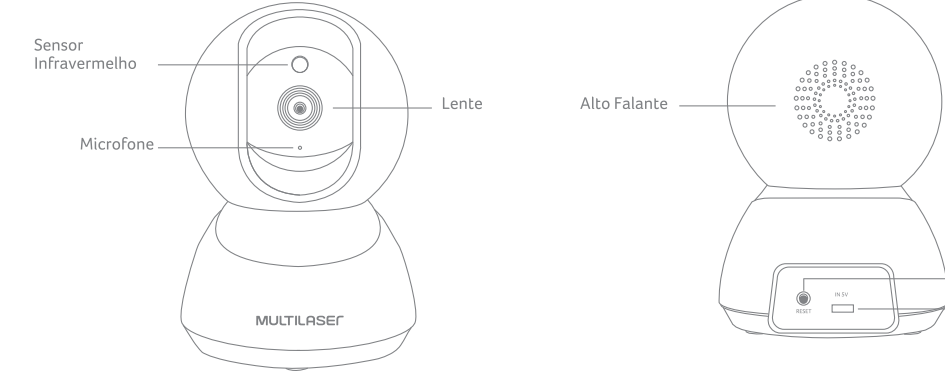
Configure uma senha de 6~20 caracteres incluindo letras e números, para mais segurança.



Para finalizar o cadastro, utilize o botão "Concluído"

5

Apresentação do produto e instalação



Ligando o equipamento

Conecte o cabo USB/P4 no adaptador USB/energia que estão presentes no kit do equipamento.

Encontre a entrada de energia IN 5V no verso do dispositivo e plugue o conector P4.

Em seguida, conecte o cabo na tomada, em tensão 110V ou 220V (dispositivo bivolt automático).

Modo de reset e conexão de rede

Pressione e segure o botão RESET por 5 segundos.

Caso seja utilizada conexão Wi-Fi, o equipamento irá buscar automaticamente a rede e pedirá senha diretamente no aplicativo.

Recomenda-se inserir um cartão Micro SD de até 64 GB, caso contrário não poderá armazenar, visualizar, manter históricos de vídeos, também prestando suporte a funções importantes, como atualização de software.

Atenção

Tente manter o equipamento afastado do superfícies e dispositivos metálicos.

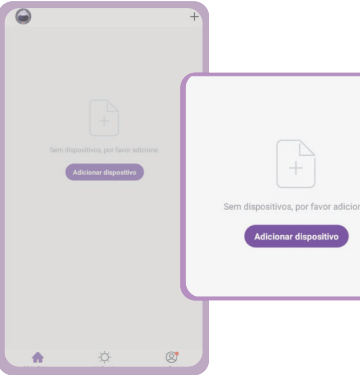
Evite a proximidade de fornos de micro-ondas ou aparelhos que emitam ondas de radiofrequência.

Para melhor funcionamento do produto, aloe-o o mais próximo possível de seu roteador de Wi-Fi.

6

Adicionando seu dispositivo no aplicativo

No primeiro acesso, você pode optar em adicionar seu dispositivo Multilaser Liv através do passo "Adicionar dispositivo" ao centro da tela, ou então pressione a opção "+" no canto superior direito.



MULTILASER

Importado por:  
Multilaser Industrial S.A.  
CNPJ: 59.717.553/0006-17  
R. Josepha Gomes de Souza, 382 - Pires,  
Extrema - MG, 37640-000  
Fabricado na China  
Acompanhe a gente!  
www.multilaser.com.br  
facebook.com/multilaser

Alô Alô  
tem alguém aí?

CRM - Central de Relacionamento Multilaser  
(cobertura para todo o Brasil)

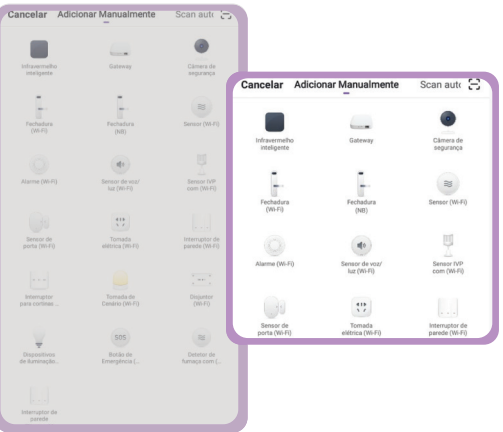
11 3198.5890

Encontre mais informações em [www.multilaser.com.br](http://www.multilaser.com.br)

IMPRESSO NA CHINA REV00



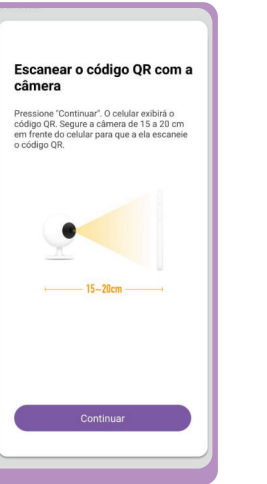
Selecione o tipo de dispositivo a ser adicionado e siga os passos para conexão com o seu roteador de internet;



9

Sincronize o produto com o seu roteador entrando em modo de RESET. O equipamento aparecerá disponível no aplicativo e estará pronto para uso.

Para finalizar, aproxime seu dispositivo SE221 a uma distância aproximada de 15 a 20 cm da tela de seu smartphone e pressione “Continuar”



10

Seu smartphone irá gerar um QR CODE para a leitura através da câmera de seu dispositivo, após a leitura você irá escutar um som de “bip”, então pressione “Ouvi o bip” para finalizar a sincronização do seu produto



Caso seu dispositivo não responder com o “bip”, clique em “Nada aconteceu” então você irá voltar para os primeiros passos da sincronização do aplicativo.

11

Importante:

Para configurações avançadas, como de cenas inteligentes, temporizadores, alertas via notificação, assistentes pessoais (Alexa e Google), IFTTT e outras, por favor consulte nosso guia virtual do produto através do QR code:



Baixe grátis o QR Code Reader na sua loja de aplicativos!

12

7 Especificações técnicas

Sensor:	1/2.7– CMOS 2MP
Lente:	3.6mm
LEDs Infravermelho (IR):	10
Iluminação Mínima:	0.02 Lux
Filtro IR:	IR cut automático
Formato de vídeo:	H.264 (Alto perfil)
Giro Angular:	Sim
Entrada:	Microfone e Alto falante embutidos
Saída:	Microfone e Alto falante embutidos
Protocolos:	IP, TCP, DHCP e WPS.
DNS dinâmico:	Sim
Portas:	P2P
Fluxo de comunicação:	Dual Stream
DHCP:	Automático
Protocolo Wirelesss:	Wi-Fi 802.11B/G/N
Tipo Wireless:	Wi-Fi 2.4G 1T1R
Antena:	1 (uma) Omnidirecional
Ganho (Antena):	3dBi
Rede de segurança:	WEP, WPA, WPA2
Plataformas:	iOS e Android
Potência:	5V, 1A

Especificações Físicas	
Dimensões (mm)	C x A x L: 120 x 80 x 80
Peso (g):	≈ 200g

8 Cuidados e segurança

Limpeza  
Desligue a alimentação ao limpar o dispositivo. Não utilize produtos de limpeza líquidos ou em aerosol. Use somente um pano úmido para limpeza.

13

Instalação  
Não instale o produto onde a temperatura exceda os níveis descritos nas especificações técnicas. Evite instalar em locais onde haja umidade. Evite expor o equipamento a campos magnéticos.

Fontes de energia  
Este produto deve ser operado somente com a alimentação indicada nas especificações.

Manuseio  
Não desmonte o plugue e não toque os componentes internos. Não o deixe cair e não exponha a choques e vibrações. Em caso de defeito, não tente consertar este produto sozinho, abrindo ou removendo a carcaça.

9 Conteúdo da embalagem

- 1 Câmera Robô Inteligente Full HD Wi-Fi
- 1 Kit de Fixação
- 1 Fonte de Alimentação 5V
- 1 Manual do Usuário

14

Termos de garantia

1. Todas as partes, peças e componentes do produto são garantidas contra eventuais defeitos de fabricação que por ventura venham a apresentar, pelo prazo de 1(um) ano e seus acessórios de 3 meses, sendo este prazo de 90 dias de garantia legal mais 275 dias de garantia contratual, contado a partir da data da Nota Fiscal de compra do Senhor Consumidor. Esta garantia contratual implica no conserto ou troca gratuita das partes, peças e componentes que apresentarem defeito de fabricação.
2. Constatado o defeito, Consumidor deverá entrar em contato com a nossa CRM que indicará a Assistência Técnica Autorizada mais próxima - somente estes estão autorizados a examinar e sanar o defeito durante o prazo de garantia aqui previsto. Se isto não for respeitado esta garantia perderá sua validade, pois o produto terá sido violado.
3. A garantia perderá totalmente sua validade se ocorrer qualquer das hipóteses a seguir:
  - a) Se o defeito não for de fabricação, mas sim, ter sido causado pelo Consumidor ou terceiros estranhos ao fabricante;
  - b) Se os danos ao produto forem oriundos de acidentes, sinistros, agentes da natureza (raios, inundações, desabamentos, e etc) umidade, tensão na rede elétrica (sobretensão provocada por acidentes ou flutuações excessivas na rede), instalação/uso em desacordo com o Manual do Usuário ou decorrente do desgaste natural das partes, peças e componentes;
  - c) Se o produto tiver sofrido influência de natureza química, eletromagnética, elétrica ou animal (insetos e etc);
  - d) Se o número de série do produto houver sido adulterado ou rasurado;
  - e) Se o aparelho houver sido violado.
  - f) Se o defeito no produto for decorrente do uso de acessórios ou outros dispositivos periféricos que não sejam originais da Multilaser, projetados para o uso com o produto, tais como adaptadores de tomadas, benjamins e outros.

15

Responsabilidade ambiental

A Multilaser acredita que agir de maneira sustentável é assumir responsabilidade pelas gerações futuras e pensar no ciclo completo dos produtos, desde sua produção até o final de sua vida útil.

Logística reversa

Após o término da vida útil, descarte seu equipamento, bateria e acessórios (quando houverem) de forma responsável. Não descarte em lixo comum. O descarte em lixo comum pode provocar danos ao meio ambiente e à saúde. Não jogue baterias no fogo, elas podem explodir. A Giga oferece opções para facilitar e viabilizar o descarte de forma responsável. Através do programa de logística reversa, disponibilizaremos pontos de coleta em todas as capitais do país. Consulte a nossa CRM para mais informações.

Saiba mais em:  
<http://suporte.multilaser.com.br/home/coleta-reciclagem>

As marcas aqui citadas são registradas por seus respectivos fabricantes e, juntamente com as imagens, foram aqui utilizadas como efeito ilustrativo. Esse material está sujeito a alterações sem aviso prévio.



16

Manual do Usuário

MULTILASER

Câmera Robô Inteligente Full HD Wi-Fi  
Multilaser Liv  
SE221