

Metálica | 30m



Proteção Elétrica



Vedação IP66



D-WDR



CÂMERA INFRAVERMELHO 1080P

série Orion

Funções exclusivas para sistemas que combinam equipamentos da mesma série!



Detecção de seres humanos



Mais qualidade de imagem

GIGA security
by **MULTILASER**

GS0275



C	L	A
150mm	56mm	58mm

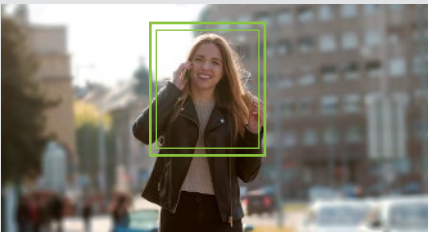
Peso:  322g

série Orion

Combinando câmera e gravador da Série Orion, seu sistema possui funções exclusivas.



Detecção de seres humanos
Por inteligência de vídeo, é possível detectar seres humanos nas suas gravações.



Mais qualidade de imagem
Com equipamentos da Série Orion combinados, o resultado obtido nas imagens é superior. Você tem mais performance para o seu sistema!



Atualização através do DVR:
Utilizando câmera e gravador da série Orion, você pode fazer a atualização de firmware da câmera direto pela interface do gravador, através de cabo coaxial*.
*Cabo coaxial não acompanha o produto.

Gravador Digital de Vídeo é vendido separadamente

Especificações técnicas:

Câmera	GS0275 (Bullet)
Peso (g)	322g
Dimensões(mm)	150x58x56mm
Sensor de imagem:	2 Megapixels CMOS 1/ 2.7"
Formato de vídeo:	NTSC
Pixels Efetivos:	1920(H)x1080(V)
Resolução:	FULL HD 1080p
Relação Sinal Ruído:	> 58 dB (AGC Desligado)
Obturador Eletrônico:	1/50(1/60) ~ 1/10,000 segundos
Saída de Vídeo:	XVI/AHD, HDCVI, HDTVI, CVBS
Íris:	Eletrônica
Lente:	2,8mm
Distância:	30 Metros
Quantidade de LEDs:	18 LEDs SMD
D-WDR:	SIM
UTC:	Permite o controle e ajustes de todas as funções da câmera, desde a alteração do padrão de vídeo (XVI/AHD, CVI, TVI, CVBS) até ajustes finos de luminosidade, brilho e cores
AGC / BLC:	Sim
Ilumín. Mín:	Cor:0.01Lux@ (F1.2 AGC ON), 0Lux com IR
Grau de Proteção:	Sim IP66
Alimentação	12V ±10%
Corrente	100mA(IR Off) ou 360mA(IR On)
Temperatura de operação:	-10°C ~ 60°C
Ângulo de Visão Horizontal:	~102.94°

Industrializado por CNPJ: 17.122.802/0001-77

SAC: 11 3198.5890

Av. Buriti, 2350, Distrito Industrial I, Manaus - AM - CEP 69075-000

Acompanhe a gente!

www.gigasecurity.com.br

facebook.com/grupogiga



by MULTILASER