

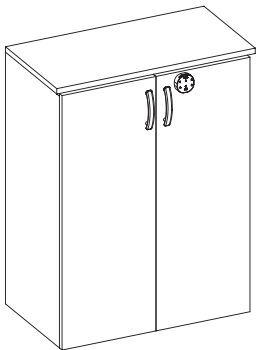
## Fechadura Eletrônica para Móveis M1602

- Comparado com as fechaduras para móveis convencionais, a fechadura eletrônica da Papaiz oferece benefícios consideráveis em termos de segurança, organização e estética.
- Com ausência de chaves, problemas como chaves perdidas ou roubadas deixaram de ser transtornos pois a simples substituição da combinação irá solucionar o problema.
- A montagem simples possibilita uma grande variedade de aplicações.

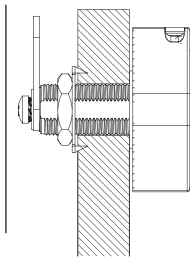
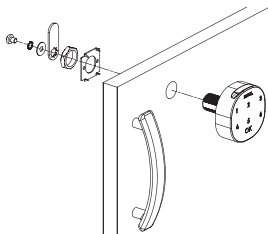
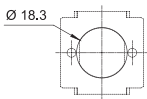


\*Imagens meramente ilustrativas

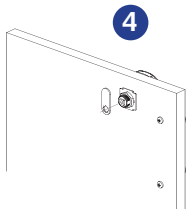
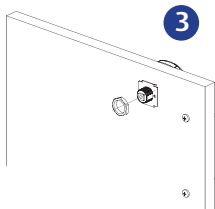
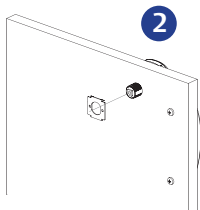
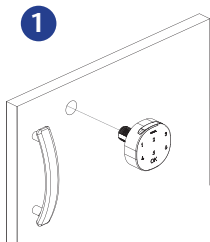
# CONFIGURAÇÕES PARA O USUÁRIO



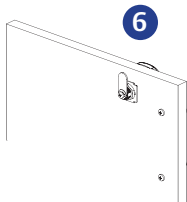
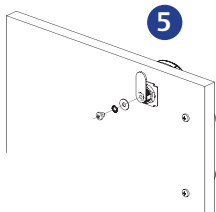
## ALOJAMENTO / FIXAÇÃO



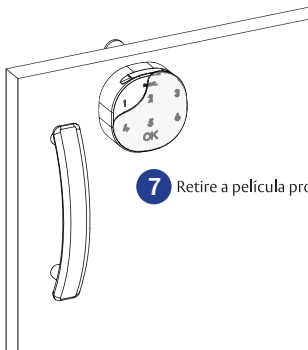
# SEQUÊNCIA DE MONTAGEM



## SEQUÊNCIA DE MONTAGEM

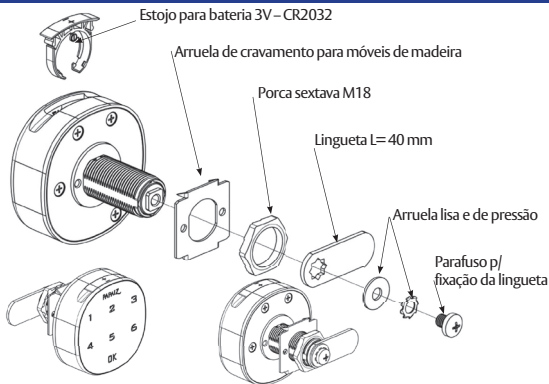


## PRODUTO MONTADO

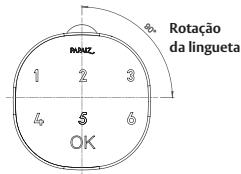


**7** Retire a película protetora

# COMPOSIÇÃO DO PRODUTO



## OPERAÇÃO E MONTAGEM



# BENEFÍCIOS

## 1. SENHA

Pode ser composta de 4 a 15 dígitos, possibilitando mais de 470 bilhões de combinações diferentes.


## 2. MODO SENHA FALSA

Você pode digitar quaisquer número antes da senha verdadeira para dificultar a identificação da senha.

## 3. ALARME

Quando a senha incorreta for digitada 4 vezes consecutivas, um alarme de tentativa de violação será emitido.

## 4. BATERIA

- A fechadura utiliza uma bateria 3V modelo CR2032 (inclusa)
- Indicador de bateria fraca 
- Possui entrada USB para alimentação externa de emergência para a bateria.

## 5. MONTAGEM

Montagem simples e compatível com o CFM Papaiz ART.521

## 6. SENHA DE RESET

A senha de reset serve para recuperar a fechadura em caso de perda ou esquecimento da senha de usuário.

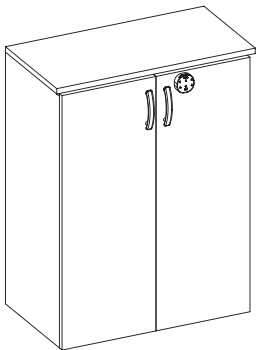
# Cerradura Electrónica para Muebles M1602



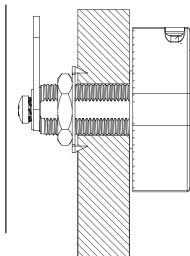
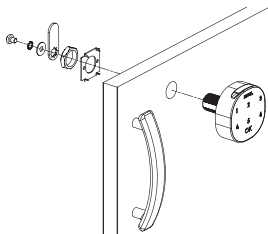
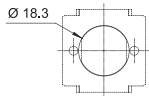
\*Imágenes meramente ilustrativas

- Comparado con las cerraduras para muebles convencionales, la cerradura electrónica de Papaiz ofrece beneficios considerables en términos de seguridad, organización y estética.
- Con ausencia de llaves, problemas como llaves perdidas o robadas dejaron de ser trastornos, pues la simple sustitución de la combinación va a solucionar el problema.
- El montaje simple posibilita una gran variedad de aplicaciones.

# CONFIGURACIONES PARA EL USUARIO

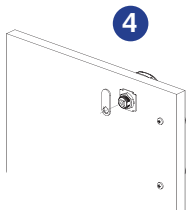
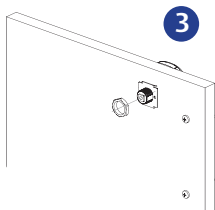
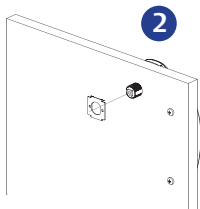
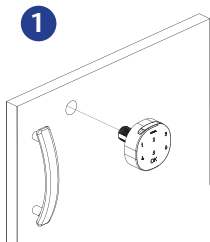


ALOJAMIENTO / FIJACIÓN

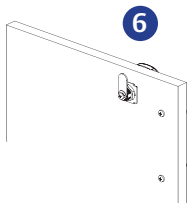
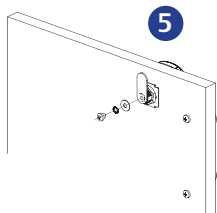




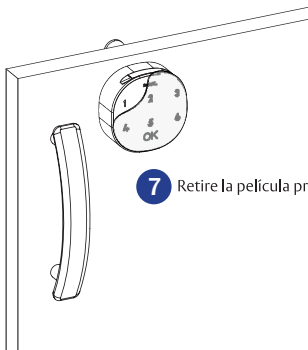
# SECUENCIA DE MONTAJE



## SECUENCIA DE MONTAJE

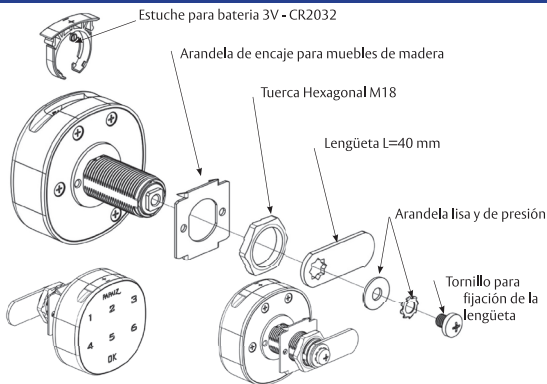


## PRODUCTO MONTADO

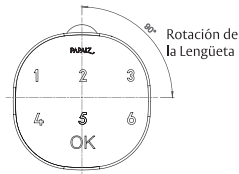


**7** Retire la película protectora

# COMPOSICIÓN DEL PRODUCTO



## OPERACIÓN Y MONTAJE



# BENEFICIOS

## 1. CONTRASEÑA

Puede ser compuesta de 4 a 15 dígitos, posibilitando más de 470 mil millones de combinaciones diferentes,

## 2. MODO CONTRASEÑA FALSA

Usted puede digitar cualesquiera números antes de la contraseña verdadera para dificultar la identificación de la contraseña.

## 3. ALARMA

Cuando la contraseña incorrecta sea digitada 4 veces consecutivas, una alarma de intento de violación será emitida.

## 4. BATERÍA

La cerradura utiliza una batería 3V modelo CR2032 (incluida)

Indicador de batería con poca carga

Posee entrada USB para alimentación externa de emergencia para la batería

## 5.MONTAJE

Montaje simple y compatible con el CFM Papaiz ART.521.

## 6.CONTRASEÑA DE RESET

En caso de pérdida u olvido de la contraseña de usuario utilice la contraseña de reset para recuperar la cerradura, modificándola para el estándar de fábrica.