

UNEE

FECHADURA DIGITAL UNEE BIO PRO

INTRODUÇÃO E GARANTIA

Leia atentamente as instruções do manual antes de realizar a instalação do produto.

Para que a instalação e utilização do produto ocorra de maneira adequada, guarde este manual para futuras consultas.

Em caso de dúvidas referentes a instalação ou configuração, entre em contato com o fabricante para obter suporte técnico.

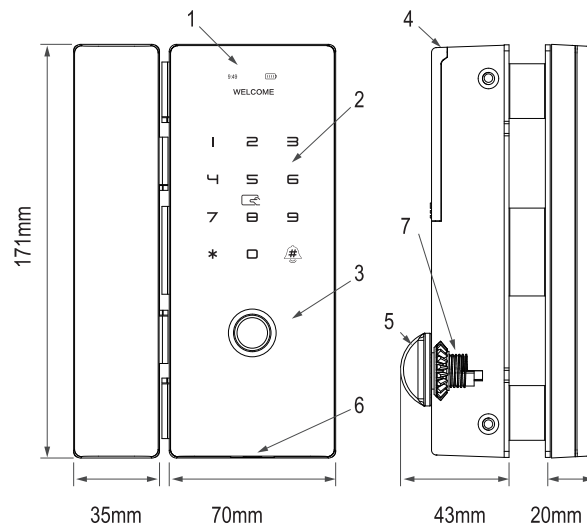
Sua fechadura possui 1 ano de garantia a partir da data de sua compra.

O serviço de garantia é válido apenas para produtos que estejam sendo utilizados de acordo com as condições estabelecidas neste manual.

Todos os danos físicos, como danos à fechadura como o desmonte do produto ou substituição de peças por profissionais não autorizados, alterações nas características físicas, uso inadequado, mau uso e etc., não serão cobertos pela garantia.

DIAGRAMA DO PRODUTO

- 1- Display
- 2- Pannel numérico para senha e local de aproximação do cartão
- 3- Leitor de impressão digital
- 4- Tampa protetora do compartimento de pilhas
- 5- Lingueta de travamento manual
- 6- Entrada para carregamento de emergência
- 7- Trava com design patenteado

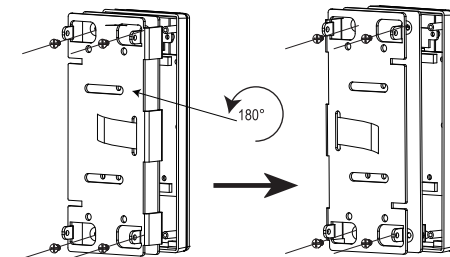


INFORMAÇÕES TÉCNICAS

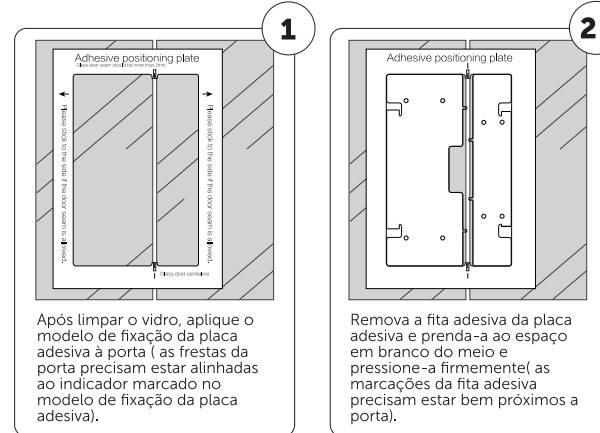
- Velocidade de leitura da digital: $\pm 0.3\text{seg}$
- Voltagem de operação: 4.5th com 1.5v - pilhas "AA"
- Taxa de erro de identificação: $\leq 0.0001\%$
- Espessura de porta de vidro suportada: 8-12mm
- Espessura de porta padrão suportada: 30-80mm
- Posição de abertura: direita ou esquerda(reversível)
- Quantidades de digitais suportadas: 200
- Tamanho do display: 2.43cm
- Tipos de abertura suportadas: Biometria / Senha / cartão de aproximação / controle remoto
- Cores disponíveis: preto, prata e rosê
- Sensor de impressão digital: semicondutor de reconhecimento biológico
- Frequência dos cartões de aproximação : 13,56Mhz
- Temperatura suportada: -20°C até +60°C
- Alimentação de emergência : Micro USB
- Peso: 2.2kgs
- Tipos de portas compatíveis: Portas de vidro 1 ou 2 folhas, portas de madeira, portas de correr.
- Modelo reversível , adapta-se a portas que abrem para direita ou esquerda

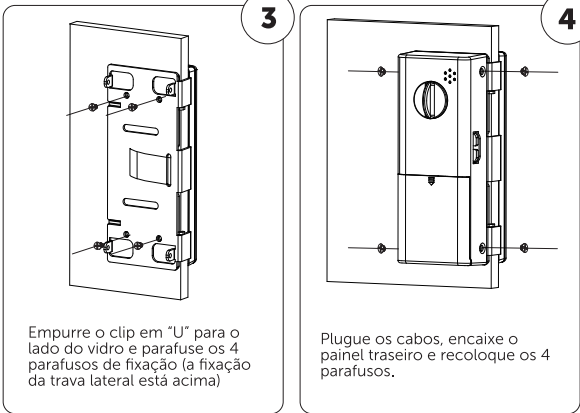
REVERTENDO A FECHADURA

Remova os 4 parafusos de fixação do painel frontal da fechadura, gire o suporte em forma de "U" em 180°, recoloque e aperte os parafusos.

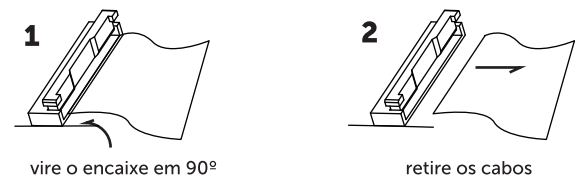


INSTALAÇÃO EM PORTAS DE VIDRO

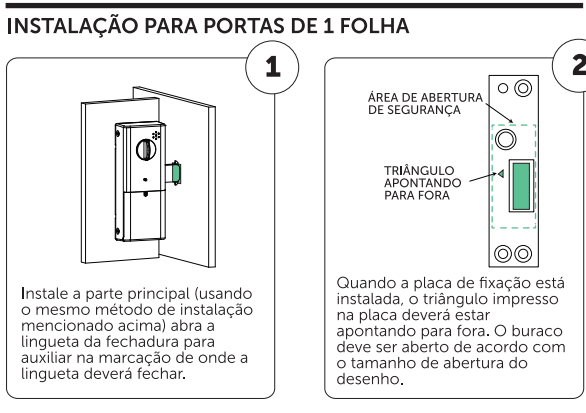




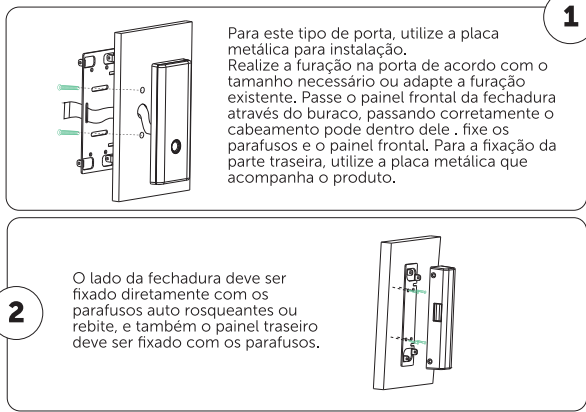
MONTAGEM E DESMONTAGEM DOS CABOS



NOTA
O modelo deve ser usado para a placa de posição fixa. A junta da porta não deve ser menor ou igual a 2mm. A espessura do vidro deve ser entre 10-12mm, caso seja de espessura inferior, utilize os pads adicionais para ajuste da espessura.



INSTALAÇÃO EM PORTAS COM MOLDURAS E FURAÇÃO (PORTAS DE MADEIRA E ALUMÍNIO)



GERENCIAMENTO DE USUÁRIOS CADASTRANDO UM ADMINISTRADOR

- Toque o display para ativar a tela e pressione #
- Insira o código de administrador
- Pressione 1 para gerenciamento
- Pressione 1 para adicionar usuários
- Pressione 1 para cadastrar o administrador
- Insira a senha/tag/biometria de administrador desejada

CADASTRANDO UM USUÁRIO PADRÃO

- Toque o display para ativar a tela e pressione #
- Insira o código de administrador
- Pressione 1 para gerenciamento
- Pressione 1 para adicionar usuários
- Pressione 2 para cadastrar um usuário comum
- Insira a senha/tag/biometria desejada

DELETANDO UM USUÁRIO

- Toque o display para ativar a tela e pressione #
- Insira o código de administrador
- Pressione 1 para gerenciamento
- Pressione 2 para deletar usuários
- Insira o senha/tag/biometria a ser deletada

DELETANDO TODOS OS USUÁRIOS

- Toque o display para ativar a tela e pressione #
- Insira o código de administrador
- Pressione 1 para gerenciamento

- Pressione 3 para deletar todos os usuários cadastrados
- Insira a senha de administrador para confirmar a operação

CONSULTANDO OS USUÁRIOS CADASTRADOS

- Toque o display para ativar a tela e pressione #
- Insira o código de administrador
- Pressione 1 para gerenciamento
- Pressione 4 para consulta de registros. use # para voltar e * para avançar

OUTRAS CONFIGURAÇÕES

ALTERANDO O MODO DE BLOQUEIO

- Toque o display para ativar a tela e pressione #
- Insira o código de administrador
- Pressione 2 para configurações do sistema.
- Pressione 1 para alterar o modo de bloqueio
- Pressione 1 para bloqueio automático (trinco volta automaticamente) e 2 para bloqueio manual

ALTERANDO O TEMPO DE BLOQUEIO

- Toque o display para ativar a tela e pressione #
- Insira o código de administrador
- Pressione 2 para configurações do sistema.
- Pressione 1 para alterar o modo de bloqueio
- Pressione 2 para alterar o tempo de bloqueio
- Insira o tempo de bloqueio desejado (de 00 a 99 segundos)

AJUSTANDO O VOLUME

- Toque o display para ativar a tela e pressione #
- Insira o código de administrador
- Pressione 2 para configurações do sistema.
- Pressione 2 para ajustar o volume
- Pressione 1 para aumentar o volume e 2 para diminuir o volume

AJUSTANDO DATA E HORA DA FECHADURA

- Toque o display para ativar a tela e pressione #
- Insira o código de administrador
- Pressione 2 para configurações do sistema.
- Pressione 4 para ajustar a data da fechadura

AJUSTANDO O IDIOMA DA FECHADURA

- Toque o display para ativar a tela e pressione #
- Insira o código de administrador
- Pressione 3 para alterar o idioma
- Pressione 1 para inglês e 2 para português .