

## 4 Comandos Básicos

Para acessar o menu de configurações: \*123456# (Senha mestre)

Para recuperar senha mestre:

1º Desligar a controladora da fonte de alimentação.

2º Ligar a controladora novamente.

3º Apertar 5 vezes o botão de violação, localizado atrás da controladora.

Para retornar ao padrão de fábrica: 21\*00# (Para GSPROXCT e GSCARCT)

Teclado do Controle de Acesso:

Tecla 2: para navegar para cima.

Tecla 0: para navegar para baixo.

Tecla \*: para inicializar/para sair.

Tecla #: para confirmar.

### GSPROXCT

Para cadastrar um usuário com cartão: 19\*UUUUU\*APROXIMA O CARTÃO#

U: número do usuário (5 dígitos)

Ex.: 19\*00001\*aproxima o cartão#

### GSCARCT

Para cadastrar um controle: 19\*UUUUU\*PRESSIONA BOTÃO DO CONTROLE#

U: número do usuário (5 dígitos)

Ex.: 19\*00001\*BOTÃO DO CONTROLE#

### GSTOUCHCT

Para cadastrar um dedo:

1º Entrar com a senha mestre: \*123456#

2º Selecionar a opção A-Usuários e clique em #

3º Selecionar a opção a-Add Dedo e clique em #

4º Digitar o número do Usuário (até 5 dígitos) e clique em #

5º Digitar o índice do Dedo (de 1 a 10) e clique em #

6º Coloque o dedo conforme for sendo solicitado no display

7º Caso queira cadastrar outro dedo, clique em # e repita a partir do 5º passo.

Caso não queira, clique em 0 e aparecerá Não. Clique em # para confirmar.

Faça um acesso utilizando o dedo cadastrado. Será liberado o acesso.

Para voltar as configurações de fábrica:

1º Entrar com a senha mestre: \*123456#

2º Selecionar a opção B-Configuração e clique em #

3º Selecionar a opção i-Conf Padrão e clique em #

4º Aparecerá uma mensagem de Sucesso!

Para a utilização de mais funcionalidades do produto integre com o software Auge, baixe grátis em [www.grupogiga.com.br](http://www.grupogiga.com.br)

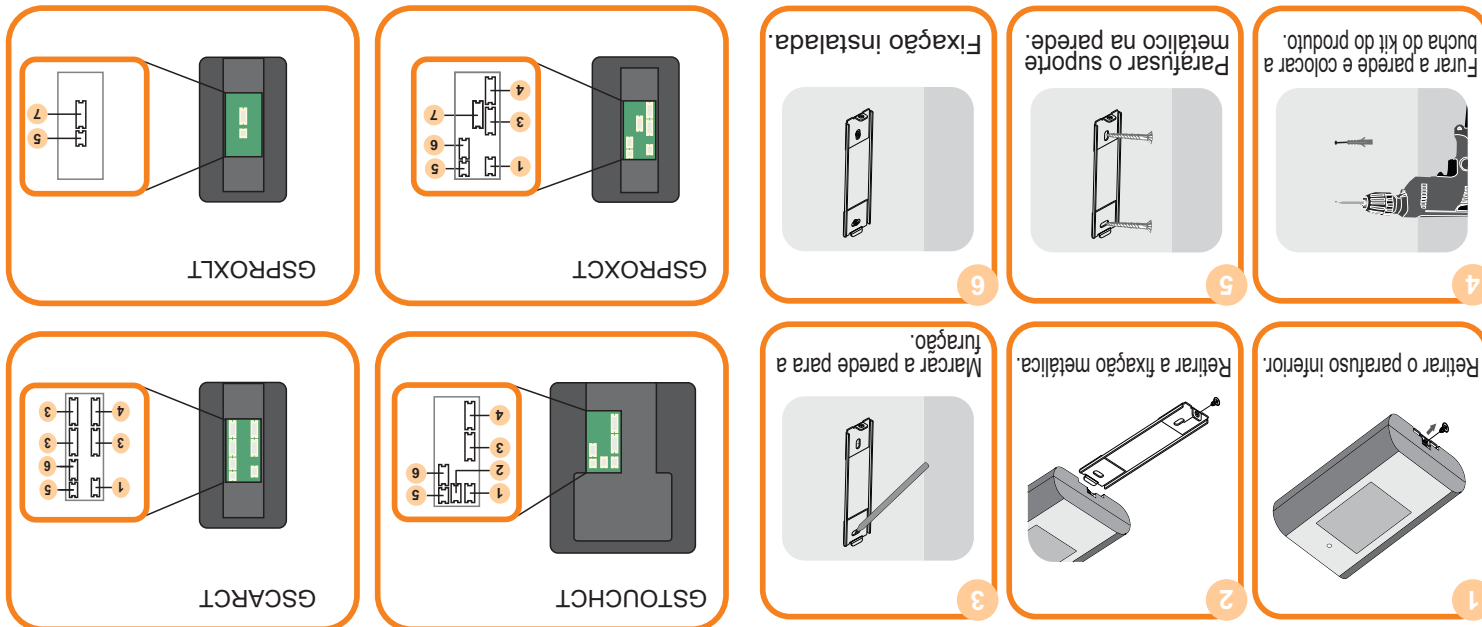
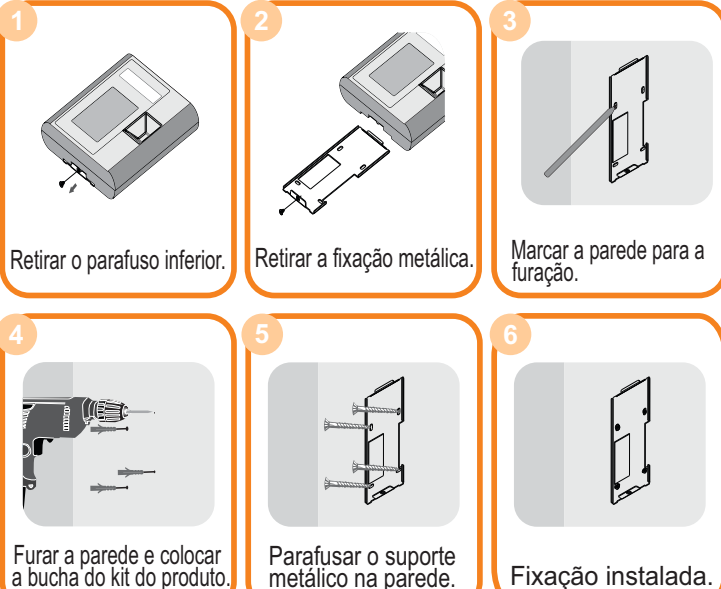
## Obrigado por adquirir um produto Giga Security!

Os controles de acesso da GIGA SECURITY monitoram o acesso de pessoas a determinados ambientes e ainda restringem o acesso determinados ambientes. São produtos utilizados em condomínios, portarias, prédios empresariais ou qualquer ambiente que o controle de pessoas é imprescindível. Tudo isso utilizando cartão, chaveiro, senha ou mesmo a digital de uma pessoa. Mesmo com a queda de energia ou problemas na rede, os controladores não perdem os dados armazenados.

TUDO ISSO GARANTE A VOCÊ O PODER SOBRE A SUA SEGURANÇA E DOS SEUS BENS.

## 1 Modo de Instalação

### GSTOUCHCT



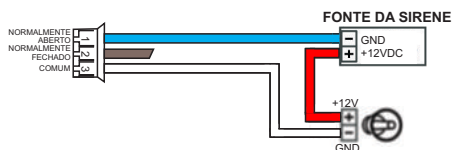
## 2 Esquema de Ligação



### 3 Diagrama de Ligações

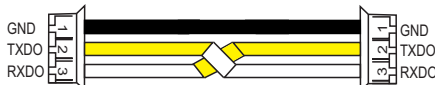
#### Conector 1

GSTOUCHCT | GSPROXCT | GSCARCT  
Conectando a controladora  
no sistema de Alarme



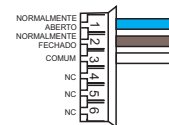
#### Conector 2

GSTOUCHCT  
Conectando a controladora  
com outra GSTOUCHCT



#### Conector 4

GSTOUCHCT | GSPROXCT  
Conectando a controladora  
no sistema de alarme de pânico



O alarme de pânico pode ser usado para acionar algum dispositivo luminoso, discador telefônico ou qualquer outra ferramenta que seja propícia ao cliente.

#### Conector 5

GSTOUCHCT | GSPROXCT | GSCARCT  
Conectando o cabo de  
alimentação numa fonte



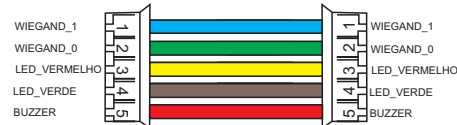
#### Conector 6

GSTOUCHCT | GSPROXCT | GSCARCT  
Conectando a controladora na rede  
utilizando um cabo de rede.



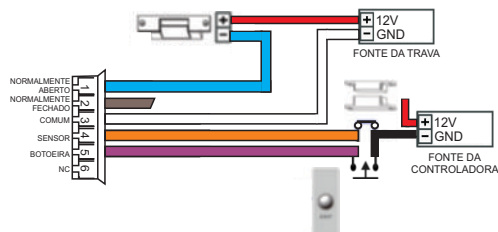
#### Conector 7

GSPROXCT | GSPROXLT  
Conectando a controladora  
em uma GSPROXLT

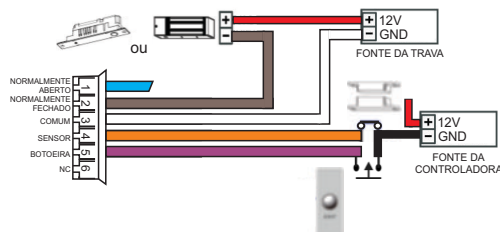


#### Conector 3

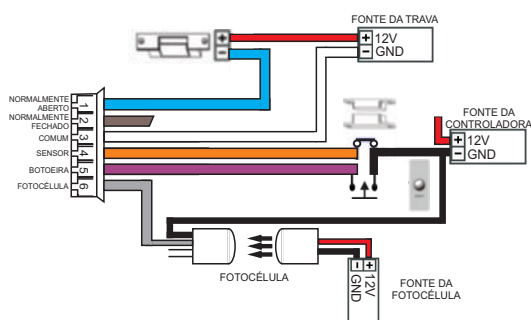
GSTOUCHCT | GSPROXCT  
Conectando a controladora na trave eletromecânica



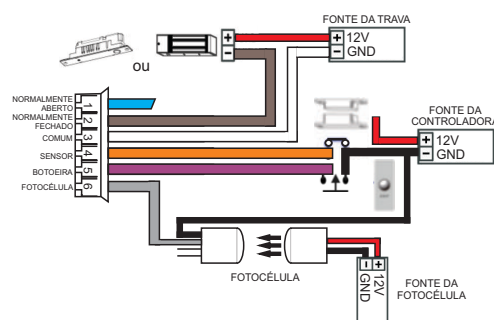
Conectando a controladora na trave magnética



GSCARCT  
Conectando a controladora na trave eletromecânica



Conectando a controladora na trave magnética



Conectando a controladora no controle de motor

