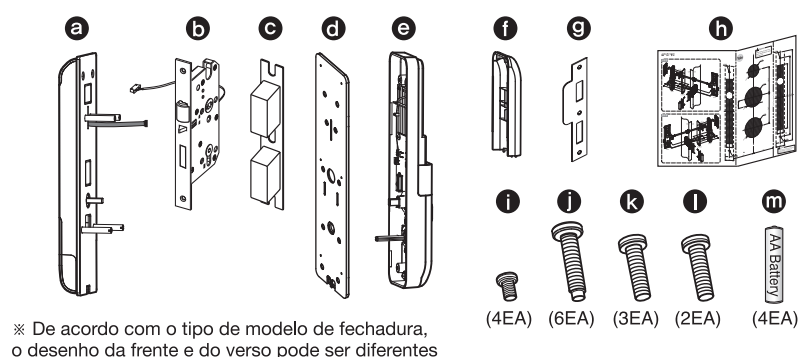


※ A configuração padrão de fábrica é para portas com abertura para o lado direito

Instruções

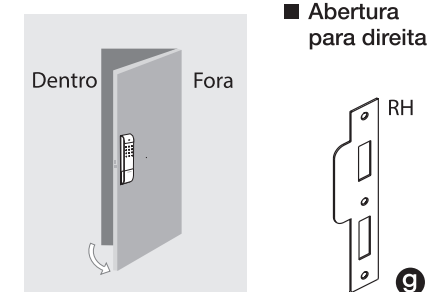
- Parafuso de fixação
- Conexão

1 Conteúdo da embalagem



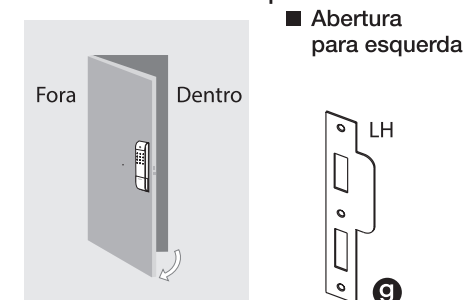
2 Determine o tipo de porta e lado de abertura

1 Abertura à direita

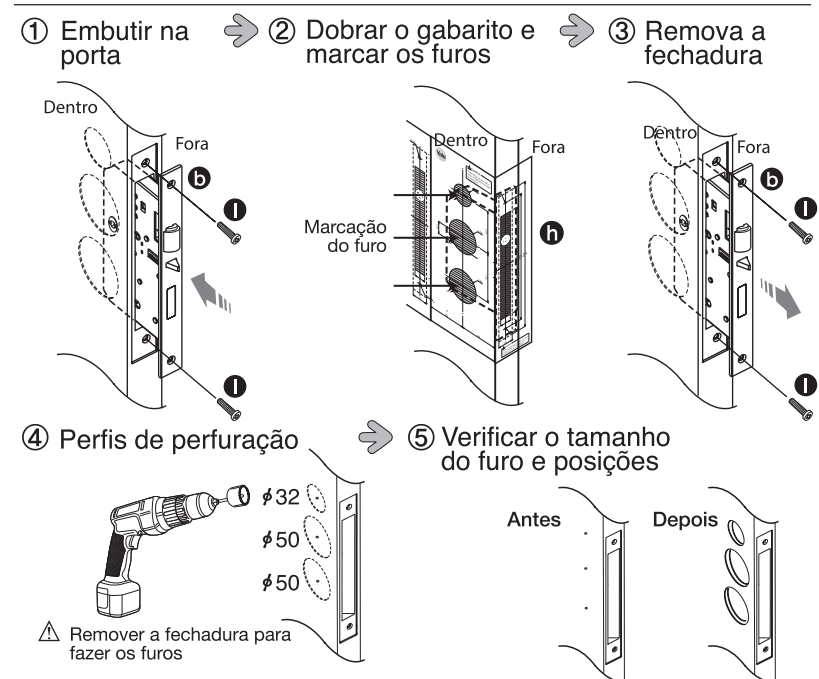


O padrão de fábrica é abertura a esquerda. Para alterar o lado de abertura:
Botão ①, #, 2, ①

2 Abertura à esquerda

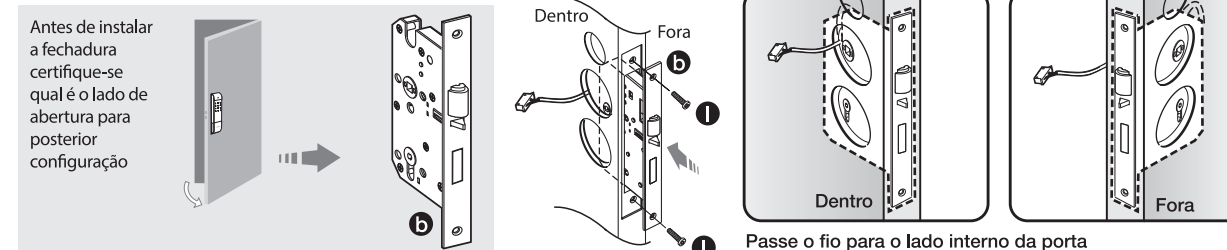


3 Diagrama de furação da porta (abertura para o lado direito)



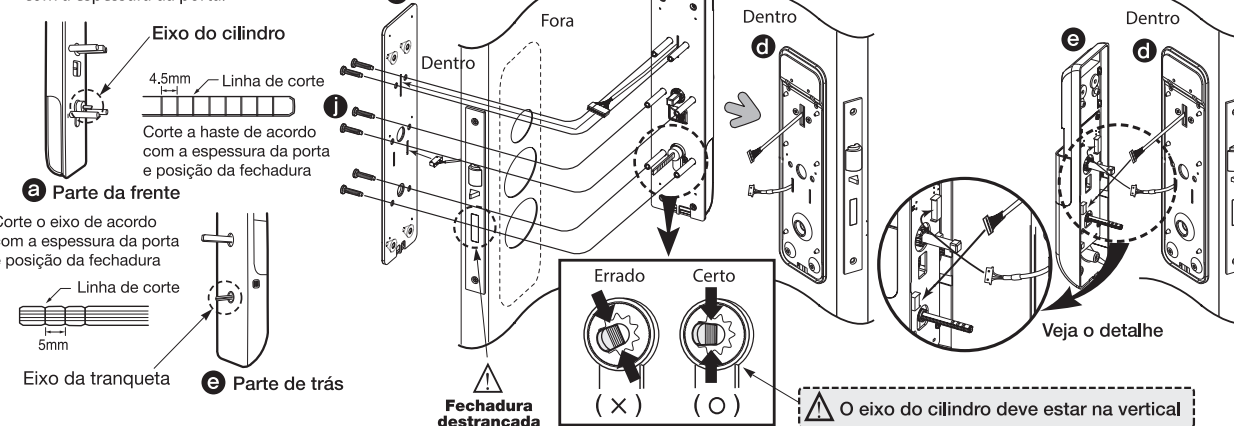
4 Instalação (abertura para o lado direito)

1 Instalação da fechadura



2 Instalando a parte frontal

Corte a haste do cilindro de acordo com a espessura da porta.



Cuidado
Certifique-se de inserir as baterias somente quando a porta estiver aberta.

(Certifique-se que a detecção de porta à direita ou à esquerda foi concluído com a porta aberta.)

Atenção
Após inseridas as pilhas, configurar o lado de abertura

Pontos de verificação para a instalação

- A senha mestre é 1234567890.
- Depois do cadastro (impressão digital ou cartão) testar a fechadura.
- Verifique se o fechamento automático esta funcionando corretamente. A fechadura deve ser automaticamente trancada em 5 segundos após o fechamento.

Pontos de verificação para o proprietário

- Cadastrar a senha de acesso do usuário.
- Leia o manual antes de utilizar a fechadura.
- Cadastrar as digitais de todos os usuários.
- Estude a Função da bateria Emergência.
- Estude os Modos de Bloqueio Forçado.

Modo de Fechamento Manual



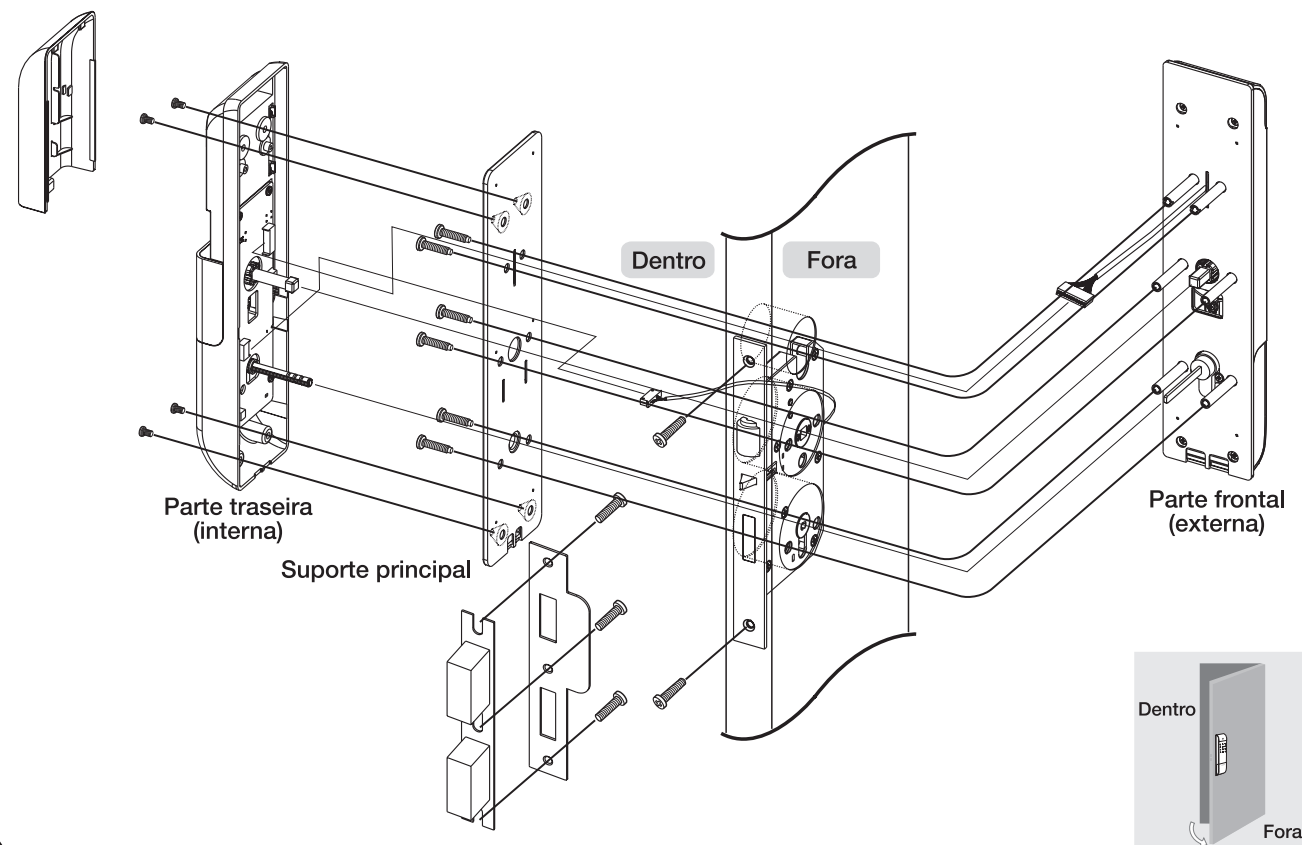
Modo de Fechamento Automático



Instalação

※ Padrão de fábrica: abertura à direita

Abertura à direita



※ Certifique-se de verificar o lado da porta antes de instalar.
(Ver "2 Determinar o tipo de Porta")

Como definir: A fechadura reconhece automaticamente o lado instalado ao colocar-se as pilhas. A porta deve estar aberta.

Abertura à esquerda

