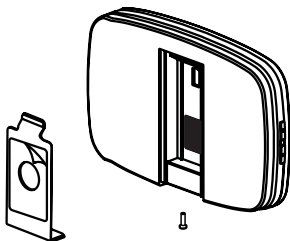


UNEE.

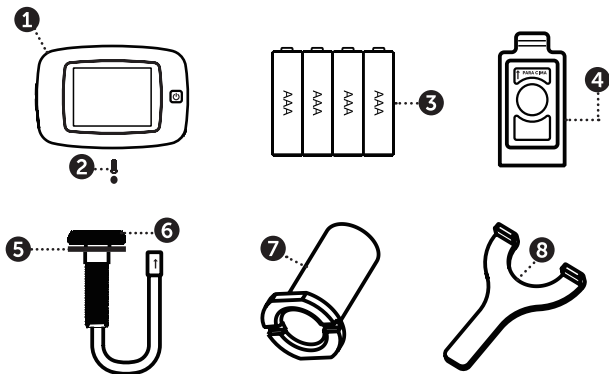
OLHO MÁGICO DIGITAL
UNEE CLASSIC - UOMC32

ATENÇÃO

1. Leia o manual de instruções antes da utilização.
2. NÃO desmonte a câmera ou a unidade.
3. Manuseie com cuidado.
4. Desaparafuse a base do olho mágico digital, retire o suporte de fixação, tire a capa de plástico e prepare-se para instalar.



CONTEÚDO DA EMBALAGEM:



1 Olho mágico digital

2 1 parafuso

3 4 pilhas AAA

4 Placa de fixação

5 Arruela

6 Câmera

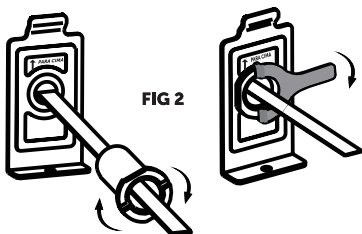
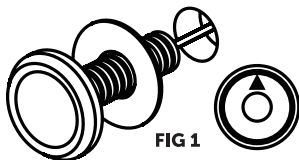
7 Trava

8 Ferramenta de ajuste

ANTES DA INSTALAÇÃO INSIRA AS PILHAS INCLUÍDAS NA EMBALAGEM.

INSTALAÇÃO

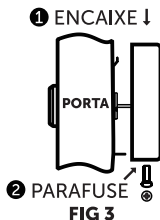
1. Substitua o olho mágico atual ou faça um furo de 14mm na porta na altura do olhar. Insira a câmera pelo lado de fora enquanto encaixa a arruela entre a parte de trás da lente e a porta. Confira se a marca com a seta na frente da câmera está apontando para cima. (FIG. 1)



2. Encaixe a placa de fixação sobre a parte de trás da porta e ajuste a trava na parte rosqueada da câmera e firme bem (com a ferramenta de ajuste fornecida), prendendo a placa na porta. Confira se a seta na placa está apontando para cima. (FIG. 2)

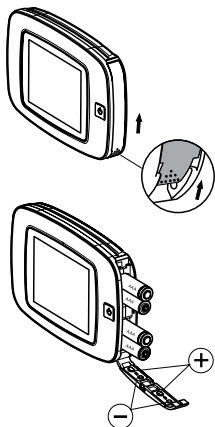
3. O cabo de dados deve ser ligado na parte de trás da tela; o excesso de fio deve ser colocado no sulco atrás da tela.

4. Encaixe (1) o visor no suporte na parte superior da placa de fixação e fixe com o parafuso na parte inferior (2). (FIG. 3)



INSTALAÇÃO E SUBSTITUIÇÃO DAS PILHAS

1. Deslize a tampa para cima para abrir, como demonstrado no diagrama.
2. Instale as pilhas de acordo com a indicação de +/-.
3. Faça o processo inverso para fechar a tampa.



ALERTA DE BATERIA FRACA

1. Aperte e solte o botão de ligar. A unidade continuará funcionando pelos próximos 10 segundos.
2. Se a luz acender, troque as pilhas.

ESPECIFICAÇÃO TÉCNICA

Espessura da porta	32-90mm
Diâmetro do furo na porta	14-22mm
Câmera	0.3 Megapixels CMOS
Tela LCD	TFT 3,2 pol.
Campo de visão	105°
Resolução	320x240px
Fonte de energia	4 Pilhas AAA
Dimensões	125(larg.)x68(alt.)x15(prof.)mm
Peso	180g

Descarte as pilhas usadas de forma adequada. NÃO enterre ou queime as pilhas e guarde-as longe das crianças. NÃO engula. NÃO recarregue ou desmonte as pilhas.