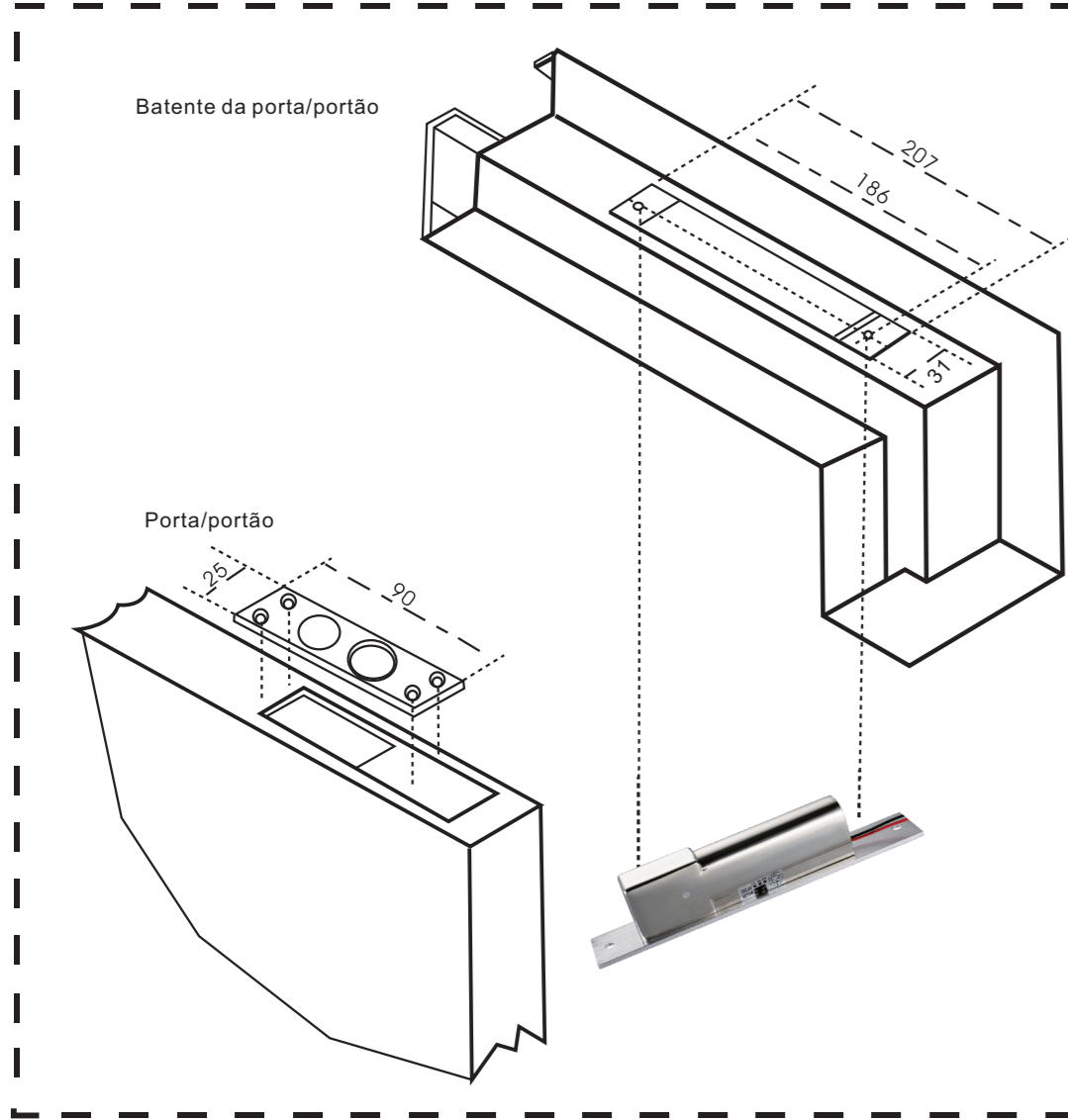
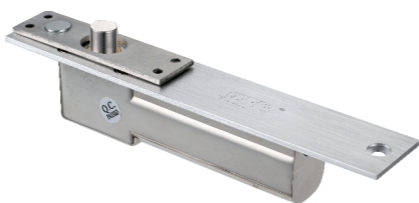


# Fechadura Solenoide



## Espeficações técnicas

Voltagem : DC12V-DC24V  
Corrente (DC12V): Corrente Inicial 1A;Standby 110mA  
Fios : Vermelho : 12VDC+ ; Preto—12VDC-  
Amarelo—Botoeira  
Branco—sensor de porta COM - Azul—sensor de porta NA

Este modelo é do tipo "FailSafe" que ao ser energizado, aciona o pino, ou seja, na falta de energia o pino se recolhe. Saída para sensor aviso porta aberta

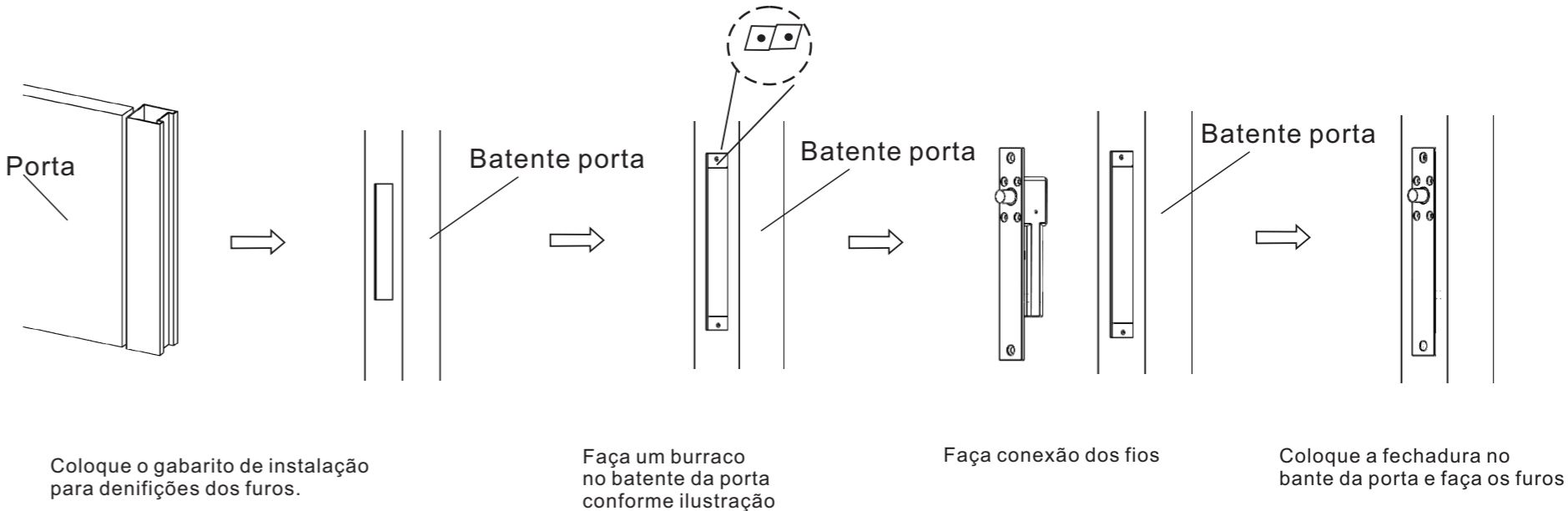
Fechamento automático : 0/3/6segundos ; Se a porta não for aberta, irá fechar automaticamente com os segundos programados. )

Medidas da fechadura: 207mm(comprimento )x31mm(largura)  
( a profundidade do furo do pino na porta de ver no mínimo de 38mm)

## Vantagens

- 1 : Estrutura toda metálica , segura & durável
- 2 : Voltagem ampla de DC12V-DC24V
- 3 : Função de fechamento automática
- 4 : Batente fabricado em aço Inox de ótima qualidade
- 5 : Funciona em conjunto com vários produtos fabricados pela empresa como Controle de acesso, Acionadores de fechaduras por botão ou também com acionadores por controle remoto.
- 6 : Baixissimo consumo de energia.
- 7 : É indicado para todos os padrões de porta, pois tem uma força de atraque de até 1.000Kg, podendo ser embutido do batente, bem como na porta, proporcionando um acabamento mais harmonioso ao ambiente.

## Intruções de instalação



## Outras formas de instalação

Instalação com fechadura fixada na parte superior da porta.

